

# Conditions d'études en master

## Résultats de l'enquête 2015-2016

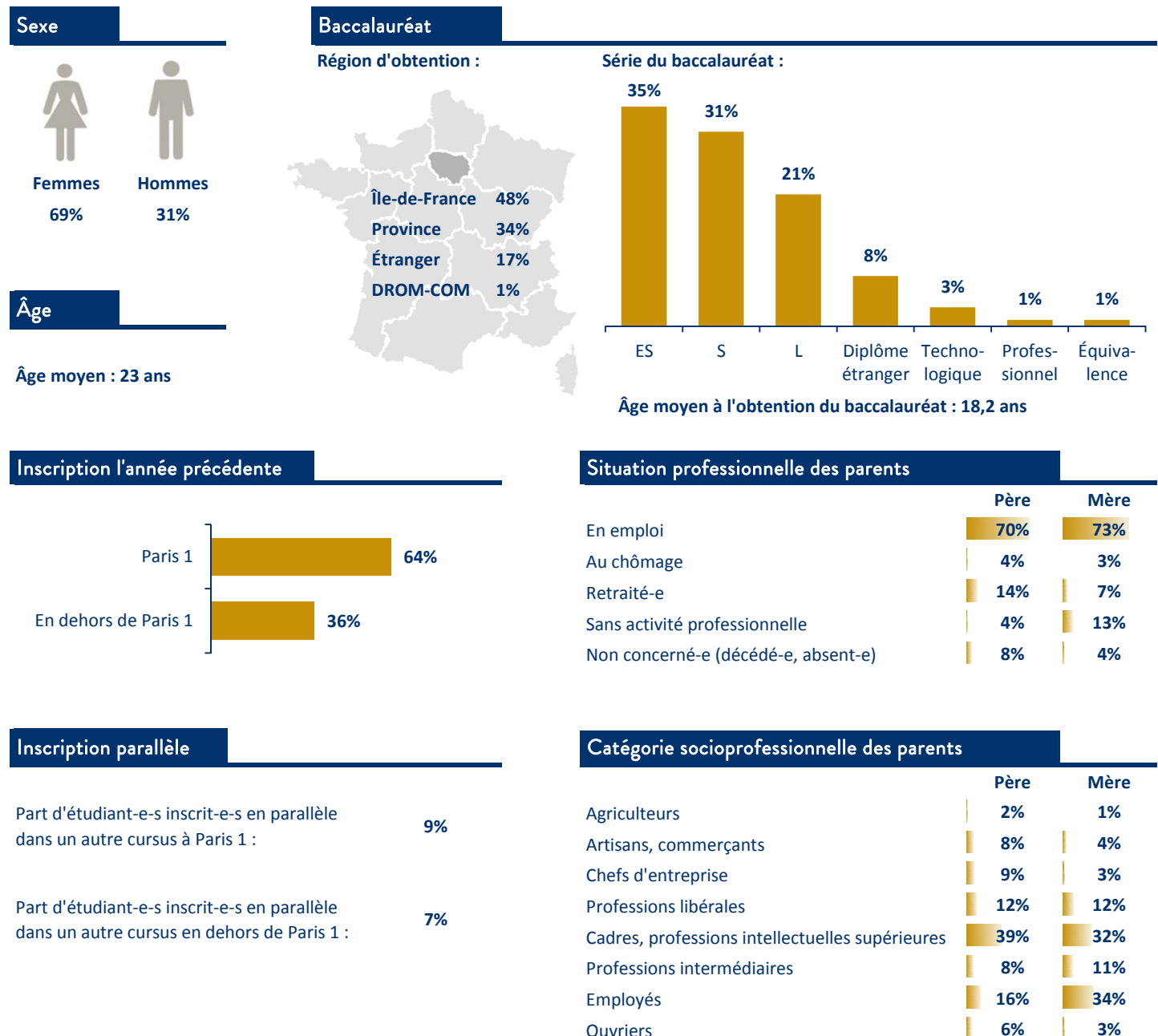
L'enquête « **Conditions d'études** » est menée annuellement au cours du second semestre. En **master**, elle est réalisée sous la forme d'un **questionnaire en ligne** auquel les étudiant-e-s peuvent accéder grâce à des identifiants envoyés par mail. Toutes les filières sont concernées à l'exception des formations à distance (CAVEJ), des formations délocalisées à l'étranger et de la formation continue (FCPS).

**Paris 1**  
1413 répondant-e-s  
**Taux de réponse : 27%**

L'enquête 2015-2016 s'est déroulée de mars à avril 2016. Sur les 5 164 inscrit-e-s en master 1, 1 413 ont répondu à l'enquête, soit un **taux de réponse de 27%**. Cette année, une partie du questionnaire était consacrée aux pratiques sportives des étudiants.

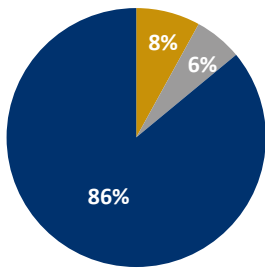
*N.B. : les pourcentages sont calculés hors non-réponse.*

### PROFIL DES ÉTUDIANT-E-S



## PARCOURS ET PROJETS

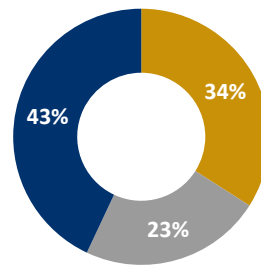
### Interruption des études



Interruption des études depuis le baccalauréat pour exercer une activité salariée :

- Oui, pendant 1 an
- Oui, pendant 2 ans ou plus
- Non

### Mobilités à l'étranger



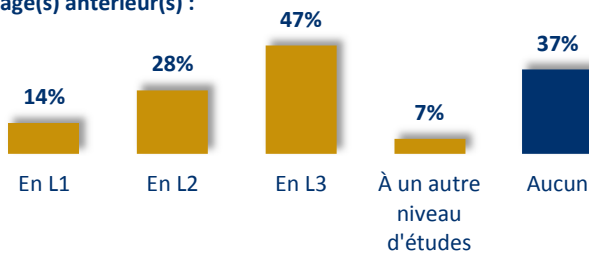
Réalisation d'une mobilité à l'étranger au cours des études (stages compris) :

- Oui
- Non, mais c'est un projet
- Non

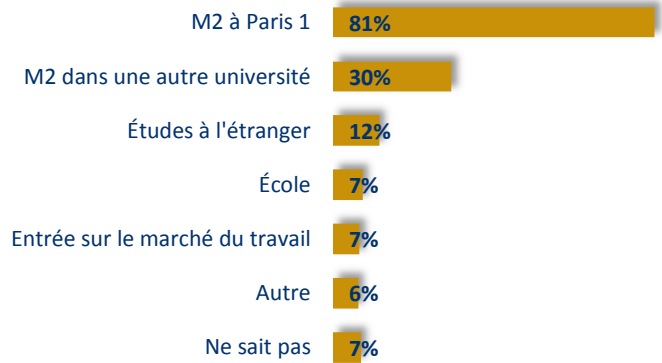
### Stages

Part d'étudiant-e-s ayant l'intention de réaliser un stage cette année : **68%**

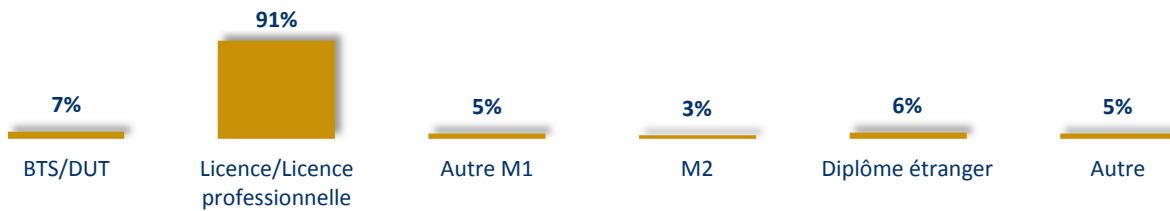
Stage(s) antérieur(s) :



### Projet(s) pour l'année prochaine

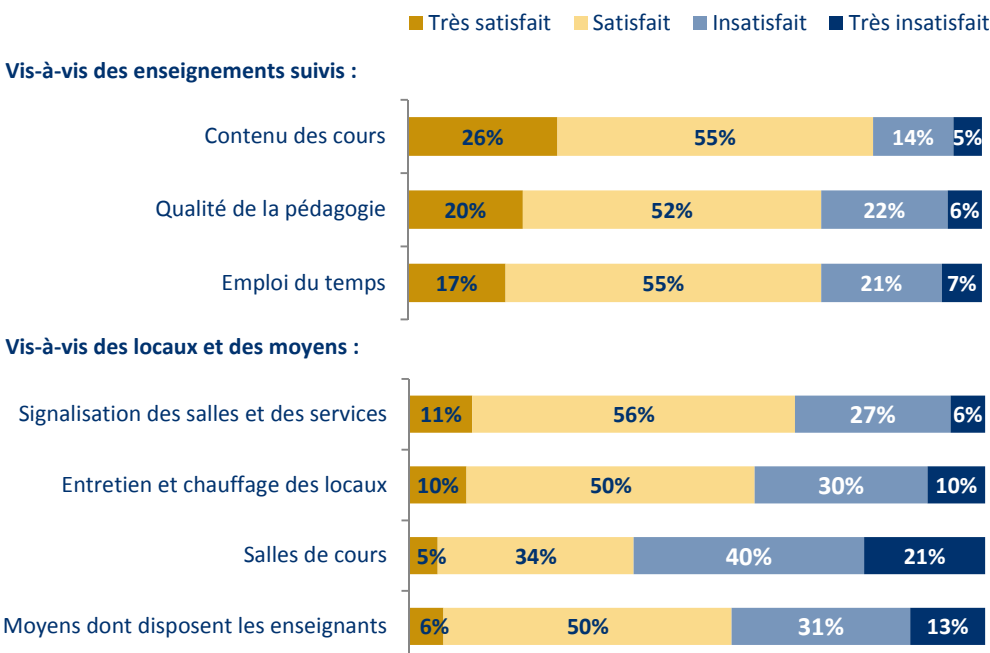


### Diplôme(s) obtenu(s) précédemment



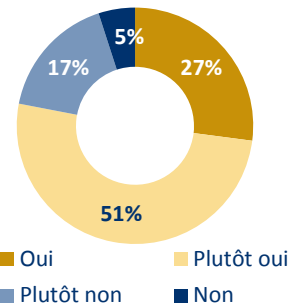
## ÉVALUATION DE LA FORMATION ET DES CONDITIONS DE TRAVAIL

### Satisfaction



### Cohérence des enseignements

Les enseignements suivis cette année forment un tout cohérent :



### Préparation aux examens

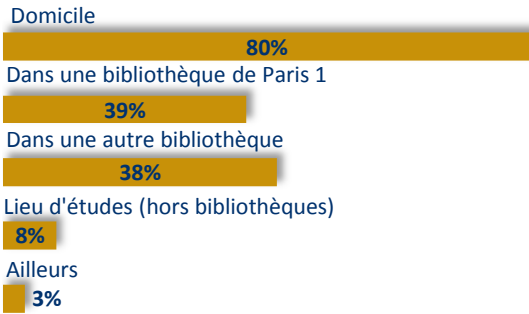
Part d'étudiant-e-s estimant avoir été bien préparé-e-s aux examens du premier semestre :

**61%**

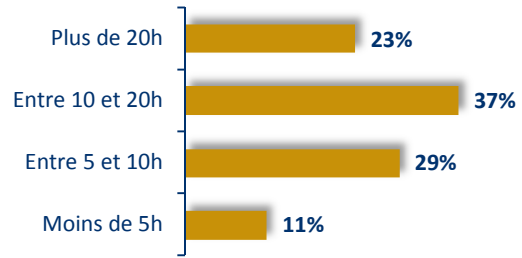
# CONDITIONS D'ÉTUDES

## Travail personnel

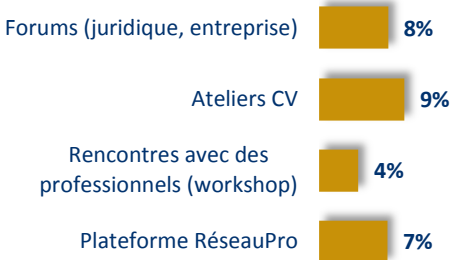
### Lieu(x) de travail :



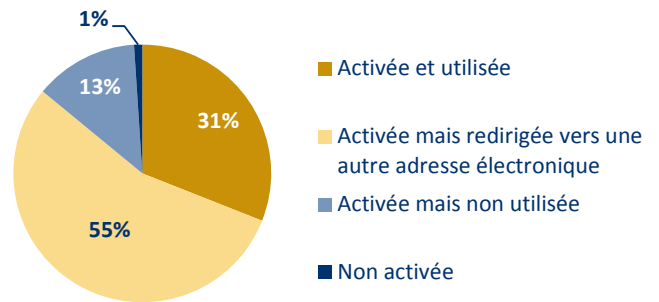
### Temps hebdomadaire consacré au travail personnel en dehors des cours :



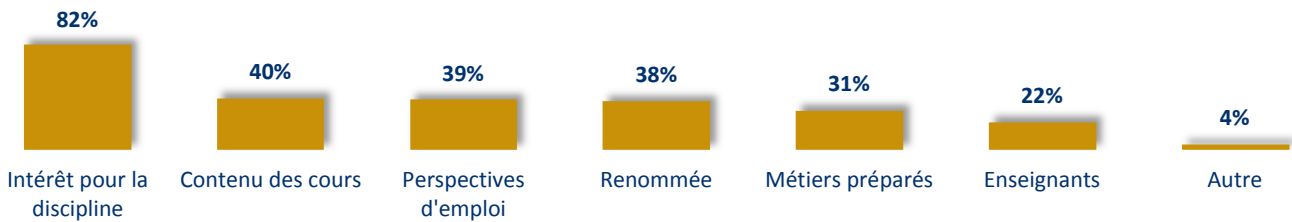
## Utilisation des services du BAIP



## Adresse électronique de Paris 1

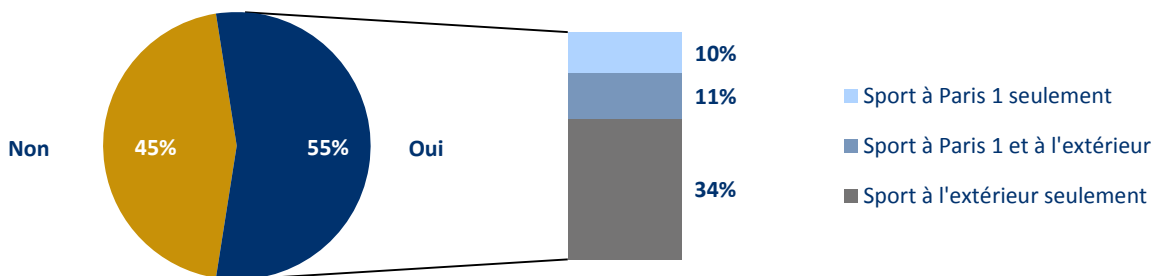


## Motivation(s) pour choisir ce master



## ZOOM SUR LES PRATIQUES SPORTIVES

### Pratique d'une activité sportive régulière (au moins une fois par semaine)



### Sports les plus fréquemment cités par les étudiant-e-s pratiquant une activité sportive

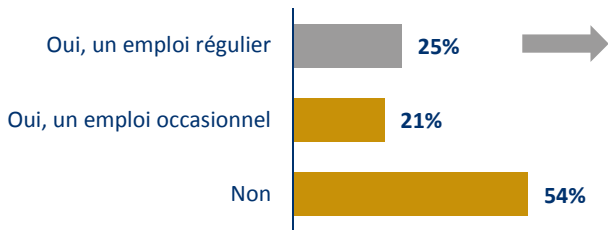
- |                     |                        |
|---------------------|------------------------|
| <b>À Paris 1 :</b>  | <b>À l'extérieur :</b> |
| 1) Fitness : 10%    | 1) Course à pied : 28% |
| 2) Musculation : 8% | 2) Natation : 12%      |
| 2) Volley-ball : 8% | 3) Musculation : 10%   |
| 2) Basketball : 6%  | 4) Fitness : 5%        |
| 3) Badminton : 4%   | 5) Yoga : 4%           |



# CONDITIONS DE VIE

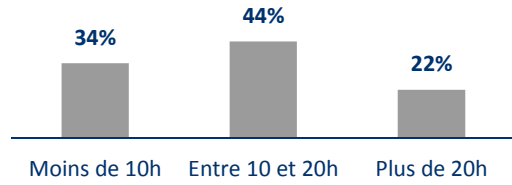
## Activités rémunérées

Exercice d'une activité rémunérée durant l'année universitaire :



S'il s'agit d'un emploi régulier :

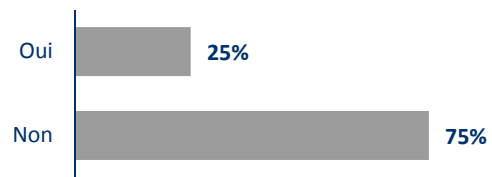
- Temps hebdomadaire consacré à cette activité :



Exercice d'une activité rémunérée durant les vacances :



- Existence d'un lien entre cet emploi et les études suivies :



## Statut boursier

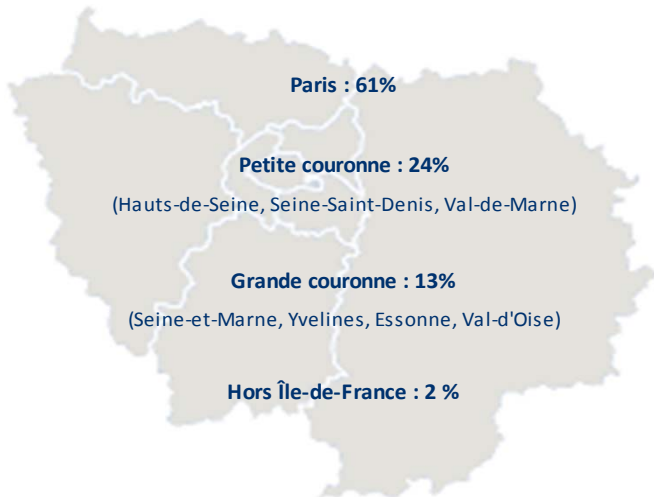
Part d'étudiant-e-s bénéficiaires d'une bourse : 34%

## Financement des études

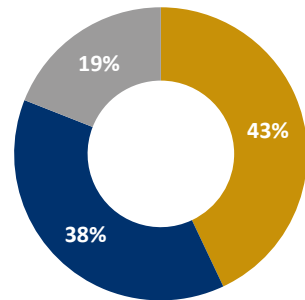
Part d'étudiant-e-s déclarant éprouver des difficultés pour financer leurs études : 34%

## Logement

Département de résidence :

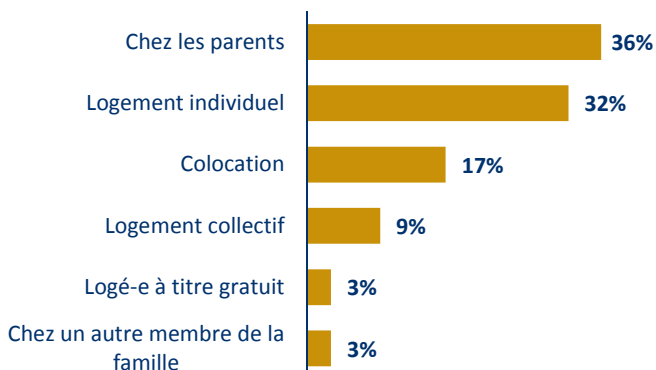


Temps de trajet domicile/lieu d'études :



- Moins d'une demi-heure
- Entre une demi-heure et une heure
- Plus d'une heure

Type de logement :



**Simon QUEMENEUR**  
 Chargé d'études statistiques à l'ORIVE  
 Observatoire des Résultats, de l'Insertion professionnelle et de la Vie Étudiante

Centre Pierre Mendès France  
 90 rue de Tolbiac  
 75013 Paris  
[orive@univ-paris1.fr](mailto:orive@univ-paris1.fr)  
<http://orive.univ-paris1.fr/>