

Conditions d'études en master

Résultats de l'enquête 2015-2016

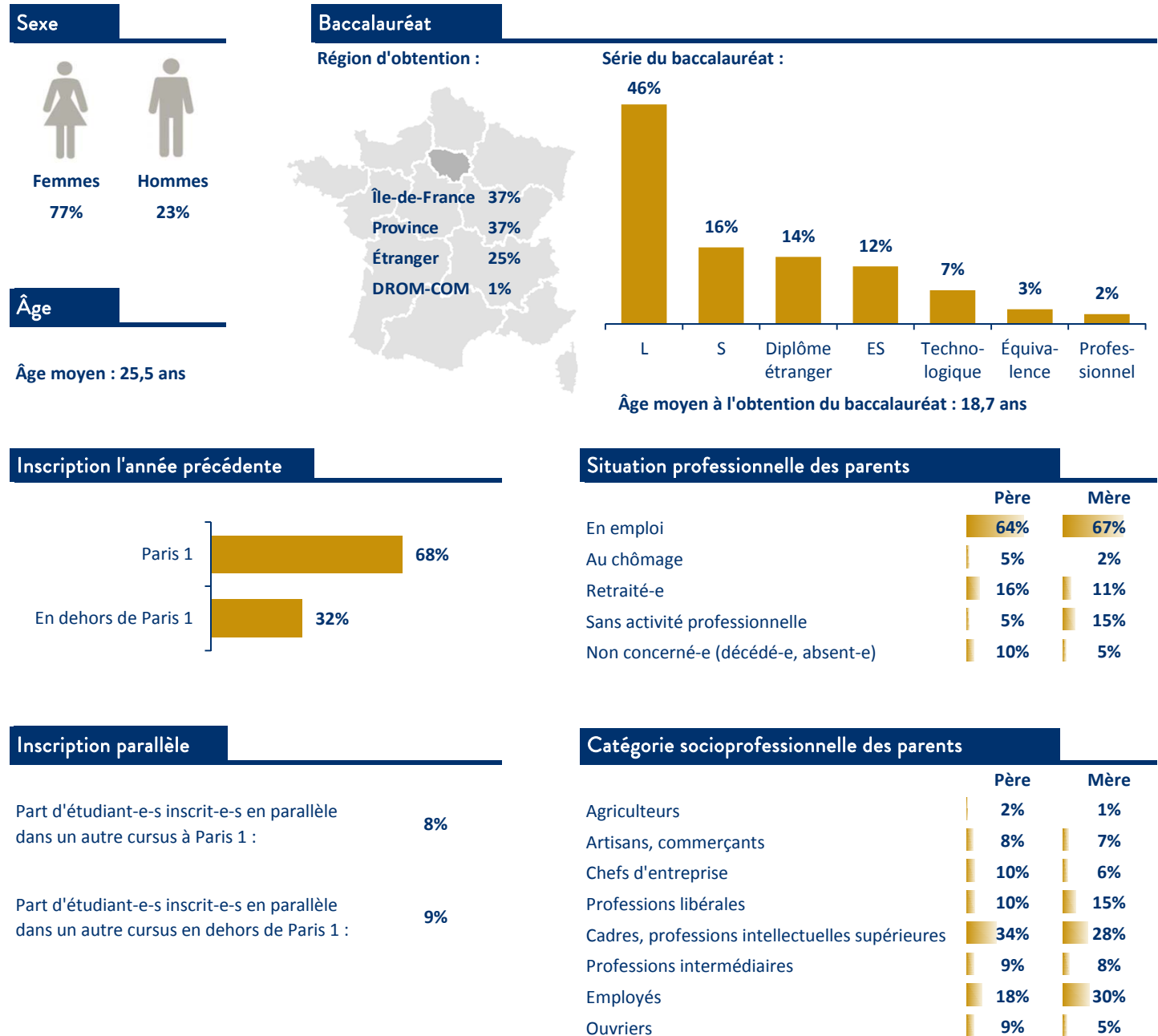
L'enquête « **Conditions d'études** » est menée annuellement au cours du second semestre. En **master**, elle est réalisée sous la forme d'un **questionnaire en ligne** auquel les étudiant-e-s peuvent accéder grâce à des identifiants envoyés par mail. Toutes les filières sont concernées à l'exception des formations à distance (CAVEJ), des formations délocalisées à l'étranger et de la formation continue (FCPS).

Arts plastiques et sciences de l'art
130 répondant-e-s
Taux de réponse : 26%

L'enquête 2015-2016 s'est déroulée de mars à avril 2016. Sur les 5 164 inscrit-e-s en master 1, 1 413 ont répondu à l'enquête, soit un **taux de réponse de 27%**. Cette année, une partie du questionnaire était consacrée aux pratiques sportives des étudiants.

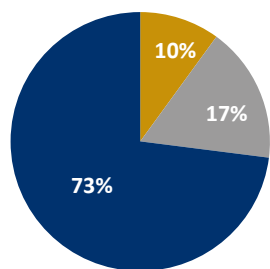
N.B. : les pourcentages sont calculés hors non-réponse.

PROFIL DES ÉTUDIANT-E-S

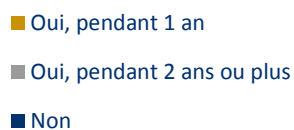


PARCOURS ET PROJETS

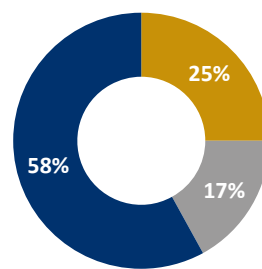
Interruption des études



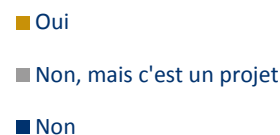
Interruption des études depuis le baccalauréat pour exercer une activité salariée :



Mobilités à l'étranger



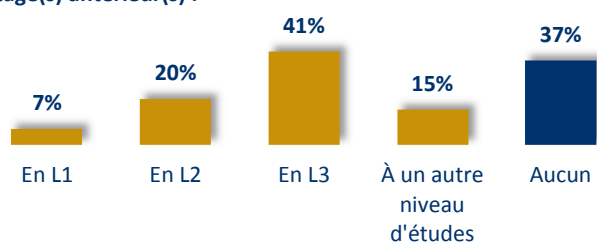
Réalisation d'une mobilité à l'étranger au cours des études (stages compris) :



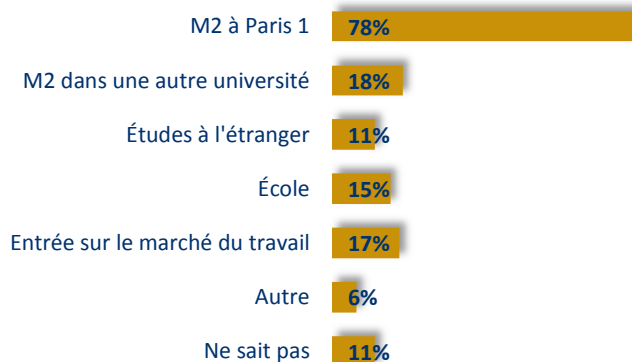
Stages

Part d'étudiant-e-s ayant l'intention de réaliser un stage cette année : **71%**

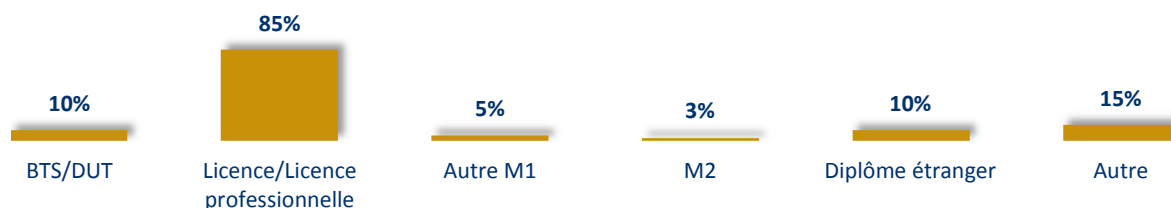
Stage(s) antérieur(s) :



Projet(s) pour l'année prochaine

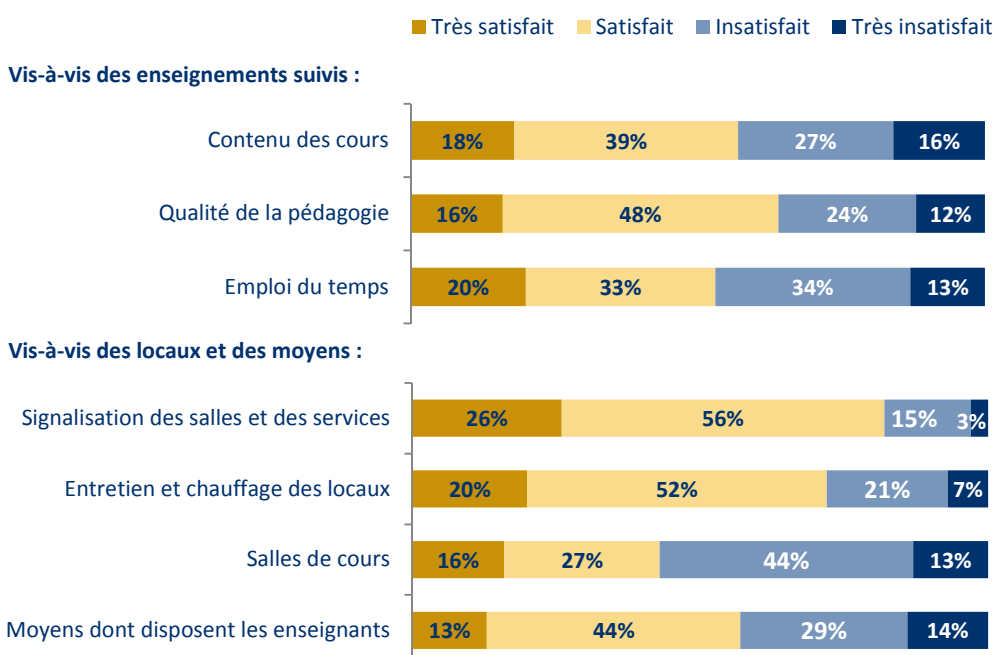


Diplôme(s) obtenu(s) précédemment



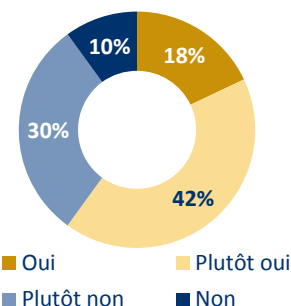
ÉVALUATION DE LA FORMATION ET DES CONDITIONS DE TRAVAIL

Satisfaction



Cohérence des enseignements

Les enseignements suivis cette année forment un tout cohérent :



Préparation aux examens

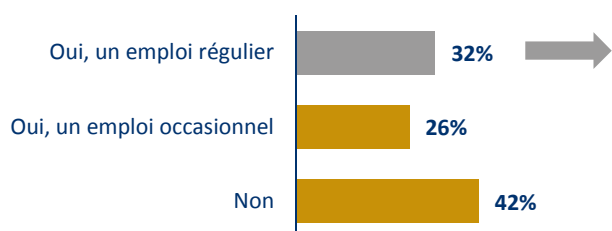
Part d'étudiant-e-s estimant avoir été bien préparé-e-s aux examens du premier semestre :

57%

CONDITIONS DE VIE

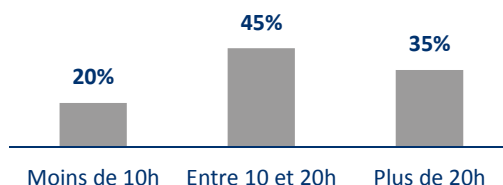
Activités rémunérées

Exercice d'une activité rémunérée durant l'année universitaire :



S'il s'agit d'un emploi régulier :

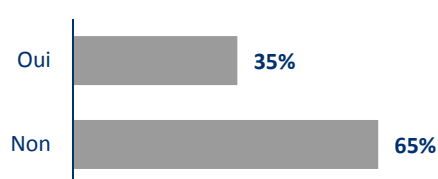
- Temps hebdomadaire consacré à cette activité :



Exercice d'une activité rémunérée durant les vacances :



- Existence d'un lien entre cet emploi et les études suivies :



Statut boursier

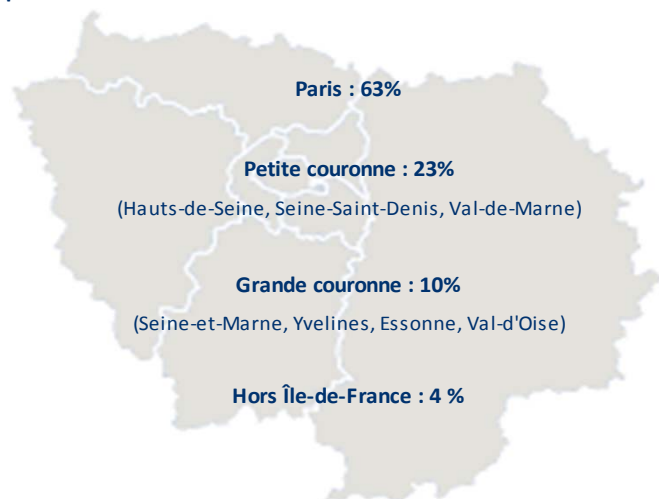
Part d'étudiant-e-s bénéficiaires d'une bourse : 40%

Financement des études

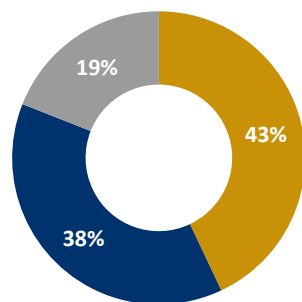
Part d'étudiant-e-s déclarant éprouver des difficultés pour financer leurs études : 52%

Logement

Département de résidence :

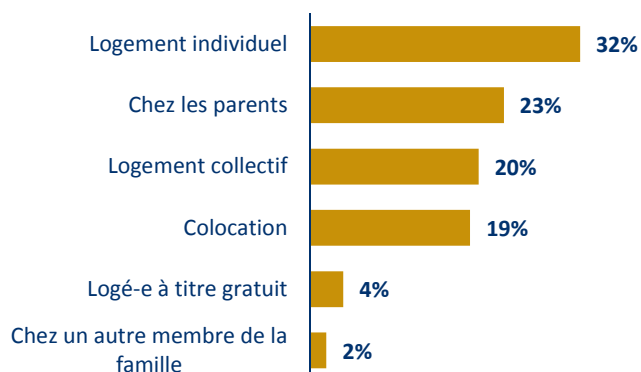


Temps de trajet domicile/lieu d'études :



- Moins d'une demi-heure
- Entre une demi-heure et une heure
- Plus d'une heure

Type de logement :



Simon QUEMENEUR
Chargé d'études statistiques à l'ORIVE
Observatoire des Résultats, de l'Insertion
professionnelle et de la Vie Étudiante

Centre Pierre Mendès France

90 rue de Tolbiac

75013 Paris

orive@univ-paris1.fr

<http://orive.univ-paris1.fr/>