

## Conditions d'études en master

### Résultats de l'enquête 2015-2016

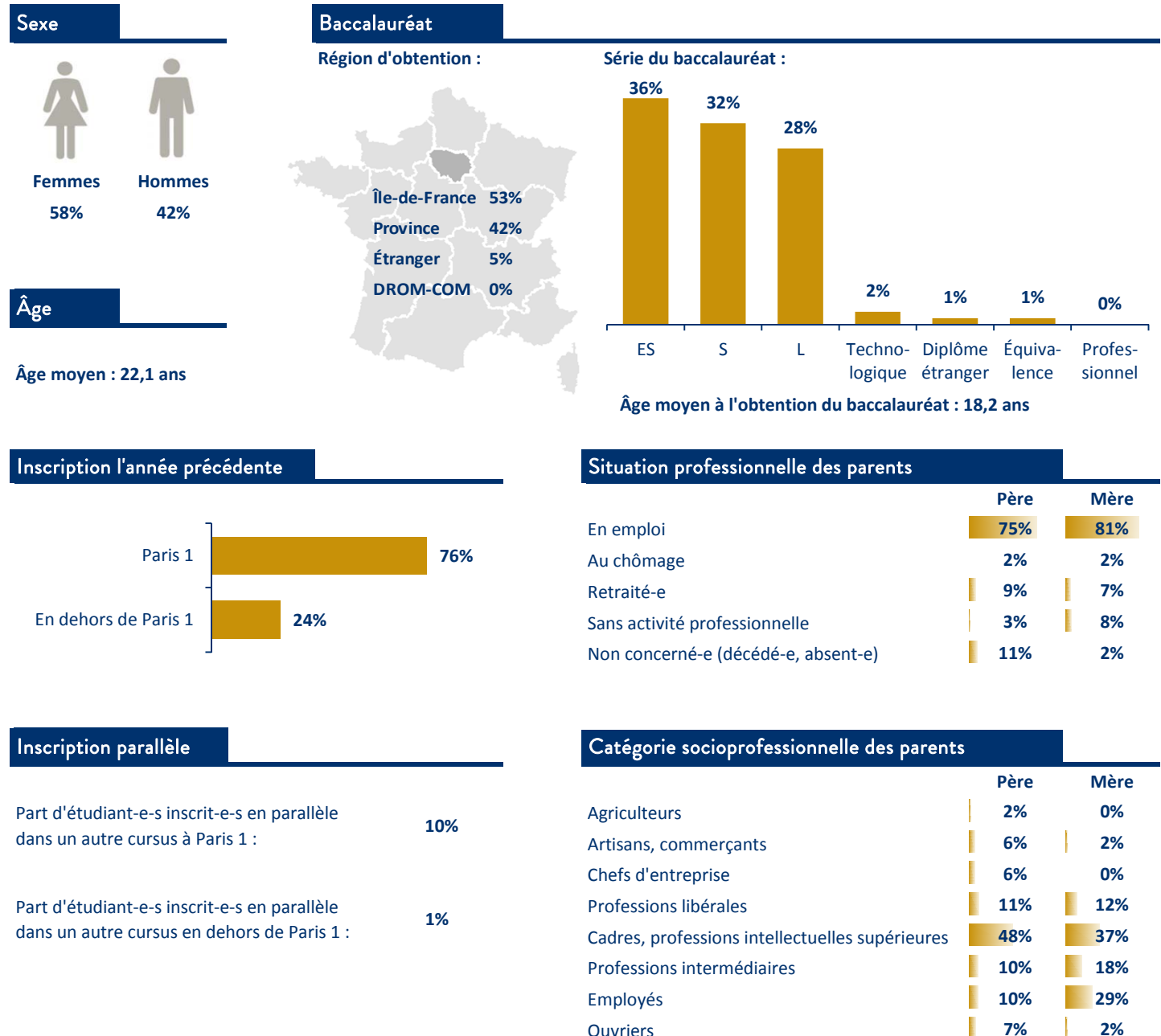
L'enquête « **Conditions d'études** » est menée annuellement au cours du second semestre. En **master**, elle est réalisée sous la forme d'un **questionnaire en ligne** auquel les étudiant-e-s peuvent accéder grâce à des identifiants envoyés par mail. Toutes les filières sont concernées à l'exception des formations à distance (CAVEJ), des formations délocalisées à l'étranger et de la formation continue (FCPS).

**Géographie**  
 91 répondant-e-s  
**Taux de réponse : 46%**

L'enquête 2015-2016 s'est déroulée de mars à avril 2016. Sur les 5 164 inscrit-e-s en master 1, 1 413 ont répondu à l'enquête, soit un **taux de réponse de 27%**. Cette année, une partie du questionnaire était consacrée aux pratiques sportives des étudiants.

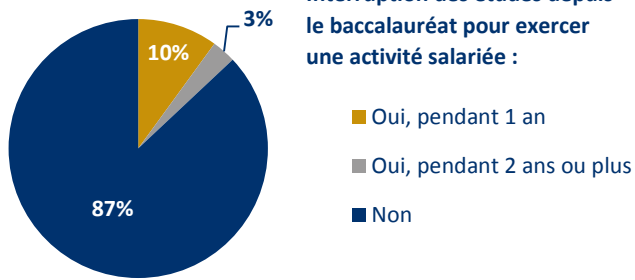
*N.B. : les pourcentages sont calculés hors non-réponse.*

### PROFIL DES ÉTUDIANT-E-S

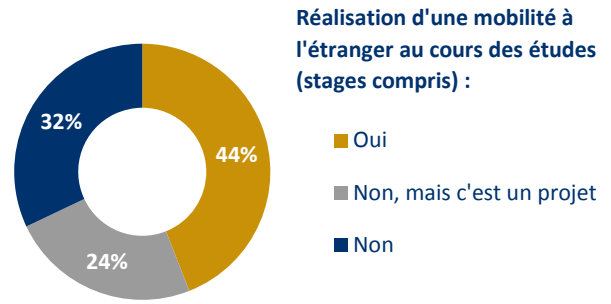


## PARCOURS ET PROJETS

### Interruption des études



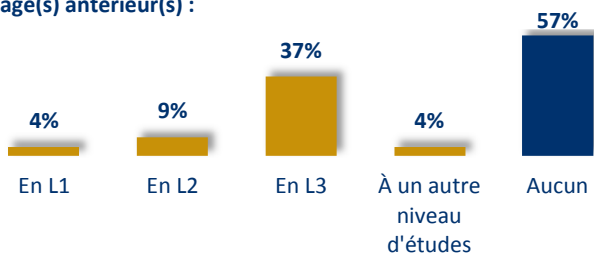
### Mobilités à l'étranger



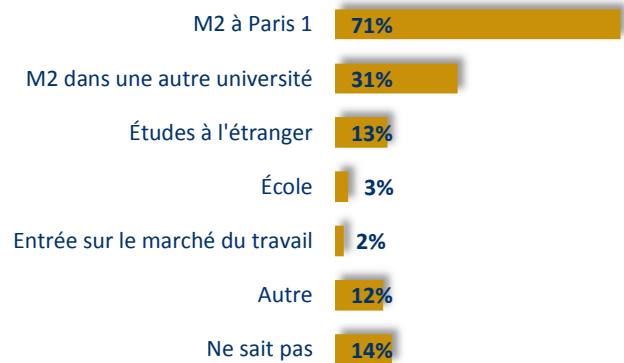
### Stages

Part d'étudiant-e-s ayant l'intention de réaliser un stage cette année : **53%**

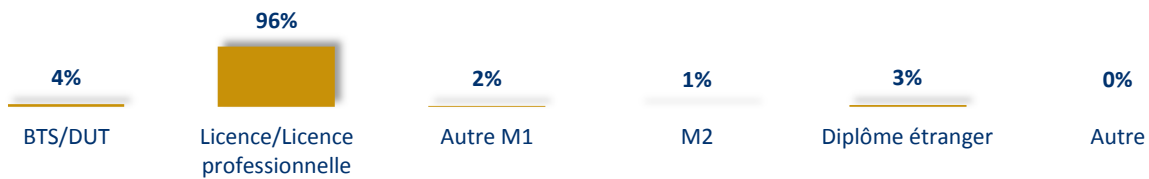
Stage(s) antérieur(s) :



### Projet(s) pour l'année prochaine

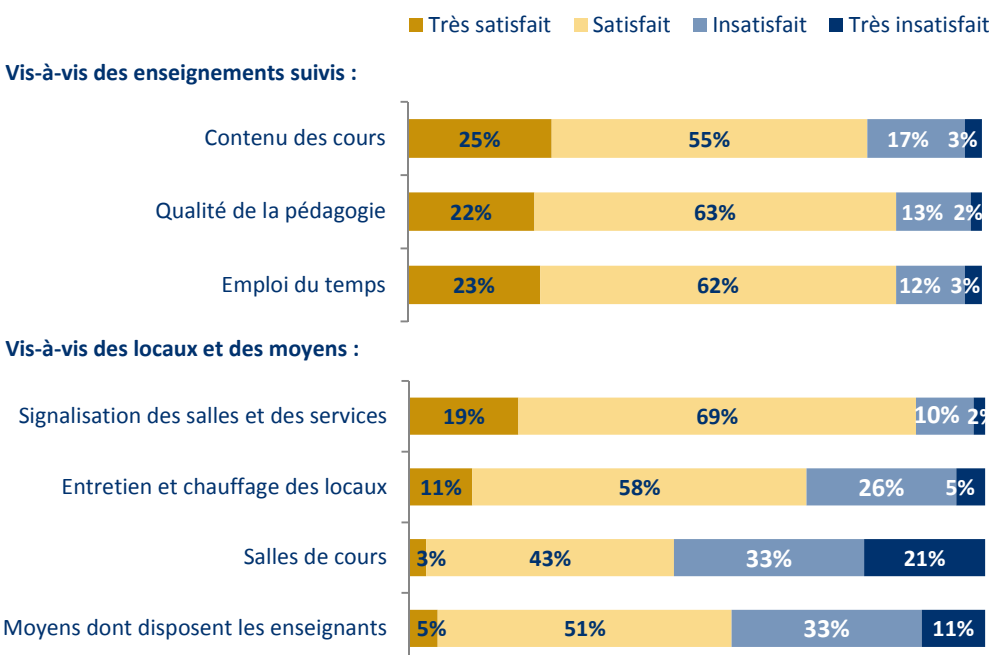


### Diplôme(s) obtenu(s) précédemment



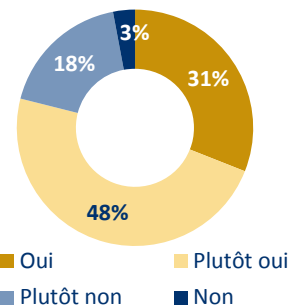
## ÉVALUATION DE LA FORMATION ET DES CONDITIONS DE TRAVAIL

### Satisfaction



### Cohérence des enseignements

Les enseignements suivis cette année forment un tout cohérent :



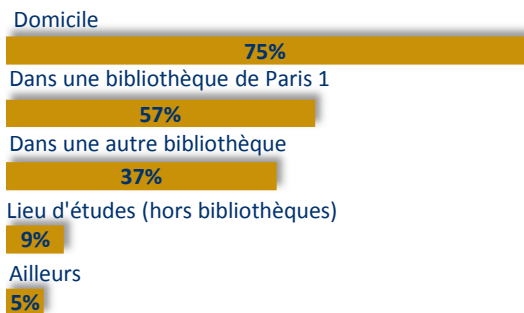
### Préparation aux examens

Part d'étudiant-e-s estimant avoir été bien préparé-e-s aux examens du premier semestre :

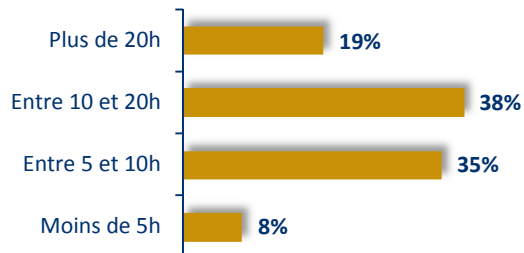
**67%**

## Travail personnel

### Lieu(x) de travail :



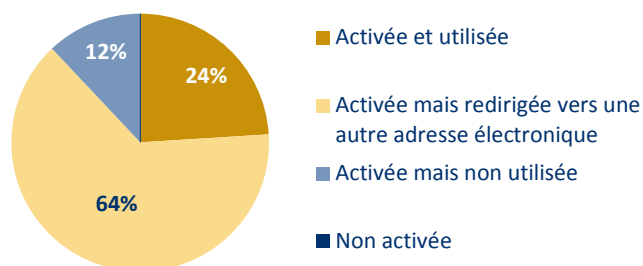
### Temps hebdomadaire consacré au travail personnel en dehors des cours :



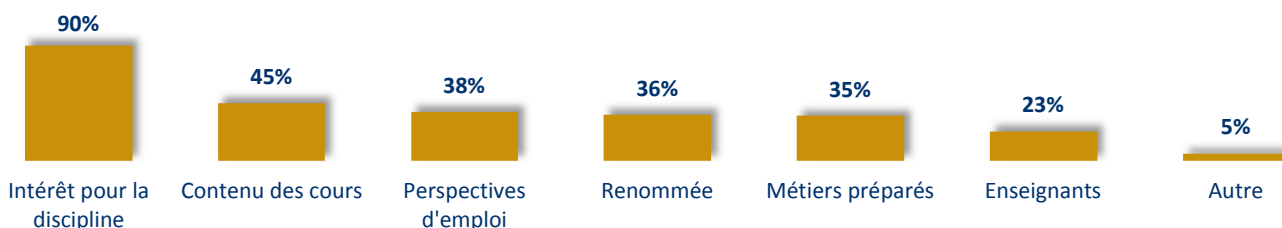
## Utilisation des services du BAIP



## Adresse électronique de Paris 1

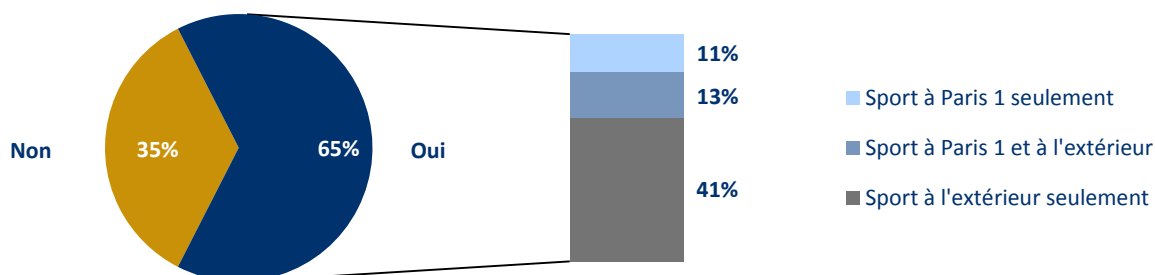


## Motivation(s) pour choisir ce master



## ZOOM SUR LES PRATIQUES SPORTIVES

### Pratique d'une activité sportive régulière (au moins une fois par semaine)



### Sports les plus fréquemment cités par les étudiant-e-s pratiquant une activité sportive

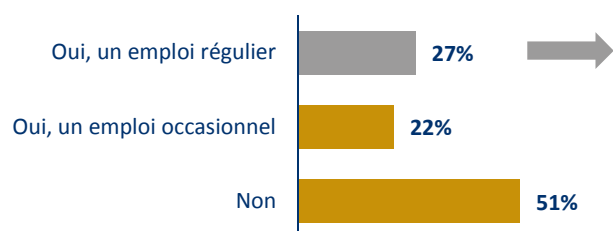
- |                       |                        |
|-----------------------|------------------------|
| <b>À Paris 1 :</b>    | <b>À l'extérieur :</b> |
| 1) Volley-ball : 9%   | 1) Course à pied : 28% |
| 1) Badminton : 9%     | 2) Natation : 18%      |
| 1) Danse (salsa) : 9% | 3) Musculation : 7%    |
| 1) Natation : 9%      | 4) Football : 5%       |
|                       | 4) Gymnastique : 5%    |



## CONDITIONS DE VIE

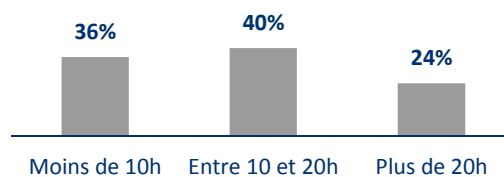
### Activités rémunérées

Exercice d'une activité rémunérée durant l'année universitaire :



S'il s'agit d'un emploi régulier :

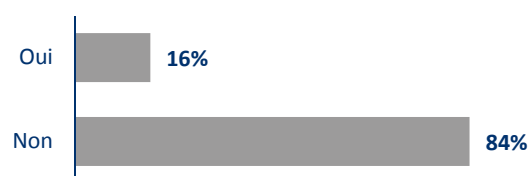
- Temps hebdomadaire consacré à cette activité :



Exercice d'une activité rémunérée durant les vacances :



- Existence d'un lien entre cet emploi et les études suivies :



### Statut boursier

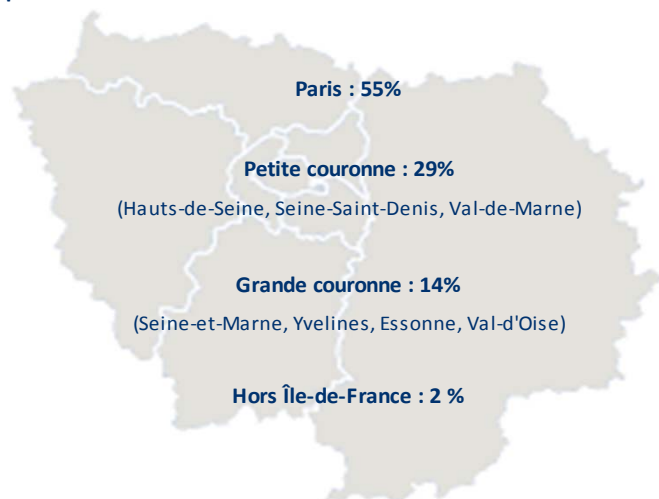
Part d'étudiant-e-s bénéficiaires d'une bourse : 31%

### Financement des études

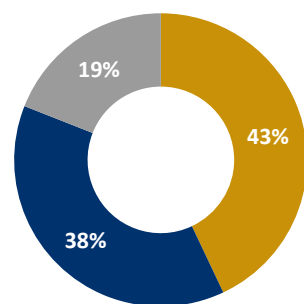
Part d'étudiant-e-s déclarant éprouver des difficultés pour financer leurs études : 25%

### Logement

Département de résidence :

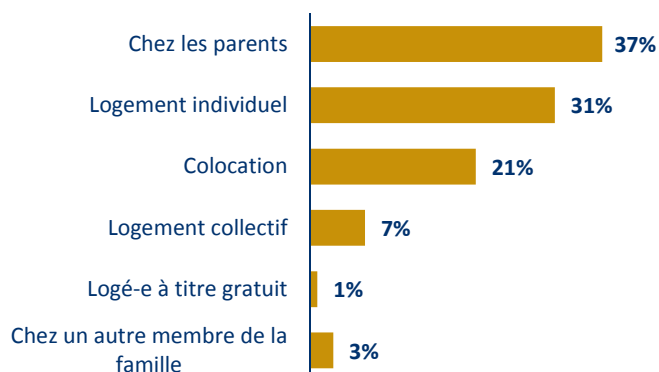


Temps de trajet domicile/lieu d'études :



- Moins d'une demi-heure
- Entre une demi-heure et une heure
- Plus d'une heure

Type de logement :



**Simon QUEMENEUR**  
Chargé d'études statistiques à l'ORIVE  
Observatoire des Résultats, de l'Insertion  
professionnelle et de la Vie Étudiante

Centre Pierre Mendès France

90 rue de Tolbiac

75013 Paris

[orive@univ-paris1.fr](mailto:orive@univ-paris1.fr)

<http://orive.univ-paris1.fr/>