

Le devenir des diplômés de master

Résultats de l'enquête 2019-2020 sur la promotion 2017

Fiches de synthèse par parcours de master

INSTITUT D'ADMINISTRATION DES
ENTREPRISES (IAE)

ORIVE

Observatoire des Résultats, de l'Insertion professionnelle et de la Vie Étudiante

<https://data.pantheonsorbonne.fr/>



SOMMAIRE

Fiches de synthèse par parcours de master :

Ensemble des diplômés de l'IAE	3
Master 2 Professionnel Contrôle de gestion et audit organisationnel (CGAO) Parcours Management de la performance et du risque.....	7
Master 2 Professionnel Finance Parcours Conseiller expert banque de réseau (CEBR).....	11
Master 2 Professionnel Finance Parcours Management financier	15
Master 2 Professionnel Gestion des Ressources humaines Parcours Ressources humaines et responsabilité sociale de l'entreprise (RH & RSE).....	19
Master 2 Professionnel Management et administration des entreprises (MAE) Parcours Management de la chaîne logistique	23
Master 2 Professionnel Management et administration des entreprises (MAE) Parcours Management de projets et innovation.....	27
Master 2 Professionnel Management et administration des entreprises (MAE) Parcours Management général	31
Master 2 Professionnel Marketing Parcours Management de la marque et communication.....	35
Master 2 Professionnel Marketing Parcours Marketing et pratiques commerciales.....	39

Le devenir des diplômés de master

Résultats de l'enquête 2019-2020 sur la promotion 2017

Ensemble des diplômés de l'IAE

Nombre de diplômés : 320

Nombre de répondants : 179

Taux de réponse : 56%

PRÉSENTATION DE L'ENQUÊTE

En 2020, l'Observatoire des Résultats, de l'Insertion professionnelle et de la Vie Étudiante de l'Université Paris 1 (ORIVE) a réalisé l'enquête « Insertion Professionnelle » auprès des diplômés de master de l'IAE Paris-Sorbonne Business School.

L'enquête portait sur les **diplômés ayant obtenu un master 2 en 2016-2017**. Parmi les 320 diplômés, 179 ont répondu à l'enquête, soit un **taux de réponse de 56%**. Leur situation professionnelle est étudiée à la date du **1^{er} décembre 2019**, soit 30 mois en moyenne après l'obtention du master.

L'enquête s'est déroulée de février à mai 2020 au moyen d'un questionnaire en ligne et de relances téléphoniques. Ces dernières n'ont pas pu être menées à leur terme en raison de la crise sanitaire liée au Covid-19.

Précisions méthodologiques

- Selon les masters, les effectifs de diplômés et/ou de répondants peuvent être faibles. Les résultats sont alors à interpréter avec prudence et les pourcentages sont donnés à titre indicatif.
- En raison des arrondis, certains totaux peuvent être inférieurs ou supérieurs à 100%.
- Le nombre de répondants peut varier selon les tableaux car toutes les questions n'ont pas un caractère obligatoire. Les pourcentages sont calculés hors non-réponse.

PROFIL DES RÉPONDANTS

Sexe

Hommes	83	46%	(43%)*
Femmes	96	54%	(57%)
Total	179	100%	(100%)

Nationalité

Française	154	86%	(82%)
Etrangère	25	14%	(18%)
Total	179	100%	(100%)

Régime d'inscription en master

Formation initiale	41	23%	(28%)
Apprentissage	138	77%	(73%)
Total	179	100%	(100%)

Âge lors de l'obtention du master

Moins de 24 ans	86	48%	(44%)
24-28 ans	92	51%	(55%)
Plus de 28 ans	1	1%	(1%)
Total	179	100%	(100%)

Âge moyen

23,7 ans (23,9)

Série du baccalauréat

Bac S	83	46%	(41%)
Bac ES	64	36%	(34%)
Bac L	5	3%	(5%)
Bac technologique	11	6%	(6%)
Équivalence	16	9%	(13%)
Total	179	100%	(100%)

* Les pourcentages entre parenthèses correspondent à la répartition de l'ensemble des diplômés, non-répondants compris (source : Apogée). Ils permettent de juger de la représentativité des répondants.

POURSUITES D'ÉTUDES APRÈS LE MASTER

En 2017-2018 (suite au master)

Poursuite d'études	13	7%
Pas de poursuite d'études	166	93%
Total	179	100%



Diplôme préparé par les diplômés ayant poursuivi des études en 2017-2018

Autre master	7	54%
Doctorat	0	0%
Préparation à un concours de la fonction publique	0	0%
Autre	6	46%
Total	13	100%

En 2018-2019 (un an après le master)

Poursuite d'études	10	6%
Pas de poursuite d'études	169	94%
Total	179	100%

En 2019-2020 (deux ans après le master)

Poursuite d'études	5	3%
Pas de poursuite d'études	174	97%
Total	179	100%

INSERTION PROFESSIONNELLE

Situation professionnelle au 1er décembre 2019

Emploi	169	94%
Recherche d'emploi	2	1%
Études à temps plein	1	1%
Inactivité	7	4%
Total	179	100%

La situation professionnelle des diplômés de 2017 est étudiée à la date du 1er décembre 2019, soit 30 mois en moyenne après l'obtention du master.

Depuis l'obtention de votre diplôme, comment qualifieriez-vous votre recherche d'emploi ?

Très facile	52	29%
Facile	70	39%
Difficile	27	15%
Très difficile	3	2%
Vous n'avez pas recherché d'emploi car vous avez gardé celui que vous aviez lors du master	21	12%
Vous n'avez pas recherché d'emploi car vous avez continué vos études	1	1%
Vous n'avez pas recherché d'emploi car vous avez créé votre propre entreprise	4	2%
Total	178	100%

Mode d'obtention de l'emploi occupé en décembre 2019

En réponse à une offre	49	31%
Suite à un stage ou un contrat en alternance	26	17%
Par relations personnelles ou professionnelles	19	12%
Contacté par l'employeur	16	10%
Suite à une candidature spontanée	15	10%
Via les réseaux sociaux en ligne	15	10%
À son compte	4	3%
Par un cabinet de recrutement	4	3%
Mutation ou évolution de poste en interne	3	2%
Suite à un service civique ou un volontariat international	3	2%
Autre	3	2%
Total	157	100%



CARACTÉRISTIQUES DE L'EMPLOI OCCUPÉ EN DÉCEMBRE 2019

Contrat de travail/statut

CDI	136	86%
Fonctionnaire	1	1%
Profession libérale, indépendant	5	3%
CDD	6	4%
Volontariat international	9	6%
Autre	1	1%
Total	158	100%

Catégorie socioprofessionnelle

Ingénieur, cadre, chef d'entreprise, profession libérale, emploi de catégorie A de la fonction publique	149	95%
Professions intermédiaires, emploi de catégorie B de la fonction publique	8	5%
Employé, ouvrier, emploi de catégorie C de la fonction publique	0	0%
Total	157	100%

Temps de travail

Temps plein	156	99%
Temps partiel	1	1%
Total	157	100%

Salaire net mensuel avant impôt sur le revenu prélevé à la source (primes incluses, à plein temps)

Moins de 1 500€	2	1%
1 500-1 999€	12	8%
2 000-2 499€	39	26%
2 500-2 999€	57	38%
3 000€ et plus	41	27%
Total	151	100%

Salaire moyen 2 800 €

Salaire médian 2 650 €

Exercice d'une responsabilité d'encadrement

Pas d'encadrement	106	68%
Encadrement de 1 à 5 personnes	43	27%
Encadrement de plus de 5 personnes	8	5%
Total	157	100%

Employeur

Entreprise privée	139	89%
Fonction publique	5	3%
Entreprise publique	4	3%
Secteur associatif	4	3%
Organisation internationale	0	0%
À son compte	5	3%
Total	157	100%

Secteur d'activité économique de l'employeur

Activités spécialisées, scientifiques et techniques	33	21%
Activités financières et d'assurance	33	21%
Industrie	29	18%
Information et communication	23	15%
Commerce, transports, hébergement et restauration	20	13%
Activités de services	9	6%
Administration publique (hors enseignement)	4	3%
Activités immobilières	2	1%
Construction	2	1%
Arts, spectacles et activités récréatives	1	1%
Santé humaine et action sociale	1	1%
Total	157	100%

Taille de l'entreprise

Aucun salarié	3	2%
1 à 4 salariés	4	3%
5 à 9 salariés	5	3%
10 à 99 salariés	25	16%
100 à 499 salariés	21	13%
500 salariés ou plus	99	63%
Total	157	100%

Localisation de l'emploi

Paris	58	37%
IDF (hors Paris)	61	39%
Province (y compris Outre-Mer)	16	10%
Union européenne	10	6%
Étranger (hors UE)	11	7%
Total	156	100%

Adéquation entre l'emploi et la formation

L'emploi que vous occupez correspond-il...	Tout à fait	Plutôt oui	Plutôt non	Pas du tout	Total
... à un niveau bac+5 (master) ?	124 79%	28 18%	4 3%	1 1%	157 100%
... à votre formation ?	87 56%	48 31%	19 12%	1 1%	155 100%

Satisfaction à l'égard de l'emploi occupé

Dans votre emploi, êtes-vous satisfait...	Tout à fait	Plutôt oui	Plutôt non	Pas du tout	Total
... des missions à accomplir ?	74 47%	70 45%	11 7%	1 1%	156 100%
... de votre niveau de responsabilité ?	75 48%	62 40%	17 11%	2 1%	156 100%
... de votre niveau de rémunération ?	36 23%	83 54%	29 19%	6 4%	154 100%
... des perspectives d'évolution ?	56 36%	65 42%	30 19%	5 3%	156 100%
... de l'équilibre vie professionnelle/vie privée ?	60 39%	65 42%	26 17%	4 3%	155 100%

Le devenir des diplômés de master

Résultats de l'enquête 2019-2020 sur la promotion 2017

Master 2 Professionnel Contrôle de gestion et audit organisationnel (CGAO)

Parcours Management de la performance et du risque

Nombre de diplômés : 32

Taux de réponse : 69%

Nombre de répondants : 22

PRÉSENTATION DE L'ENQUÊTE

En 2020, l'Observatoire des Résultats, de l'Insertion professionnelle et de la Vie Étudiante de l'Université Paris 1 (ORIVE) a réalisé l'enquête « Insertion Professionnelle » auprès des diplômés de master de l'IAE Paris-Sorbonne Business School.

L'enquête portait sur les **diplômés ayant obtenu un master 2 en 2016-2017**. Parmi les 320 diplômés, 179 ont répondu à l'enquête, soit un **taux de réponse de 56%**. Leur situation professionnelle est étudiée à la date du **1^{er} décembre 2019**, soit 30 mois en moyenne après l'obtention du master.

L'enquête s'est déroulée de février à mai 2020 au moyen d'un questionnaire en ligne et de relances téléphoniques. Ces dernières n'ont pas pu être menées à leur terme en raison de la crise sanitaire liée au Covid-19.

Précisions méthodologiques

- Selon les masters, les effectifs de diplômés et/ou de répondants peuvent être faibles. Les résultats sont alors à interpréter avec prudence et les pourcentages sont donnés à titre indicatif.
- En raison des arrondis, certains totaux peuvent être inférieurs ou supérieurs à 100%.
- Le nombre de répondants peut varier selon les tableaux car toutes les questions n'ont pas un caractère obligatoire. Les pourcentages sont calculés hors non-réponse.

PROFIL DES RÉPONDANTS

Sexe

Hommes	10	45%	(38%)*
Femmes	12	55%	(63%)
Total	22	100%	(100%)

Nationalité

Française	19	86%	(88%)
Etrangère	3	14%	(13%)
Total	22	100%	(100%)

Régime d'inscription en master

Formation initiale	0	0%	(0%)
Apprentissage	22	100%	(100%)
Total	22	100%	(100%)

Âge lors de l'obtention du master

Moins de 24 ans	13	59%	(56%)
24-28 ans	9	41%	(44%)
Plus de 28 ans	0	0%	(0%)
Total	22	100%	(100%)

Âge moyen

23,4 ans (23,5)

Série du baccalauréat

Bac S	9	41%	(44%)
Bac ES	10	45%	(41%)
Bac L	0	0%	(3%)
Bac technologique	0	0%	(3%)
Équivalence	3	14%	(9%)
Total	22	100%	(100%)

* Les pourcentages entre parenthèses correspondent à la répartition de l'ensemble des diplômés, non-répondants compris (source : Apogée). Ils permettent de juger de la représentativité des répondants.

POURSUITES D'ÉTUDES APRÈS LE MASTER

En 2017-2018 (suite au master)

Poursuite d'études	0	0%
Pas de poursuite d'études	22	100%
Total	22	100%



Diplôme préparé par les diplômés ayant poursuivi des études en 2017-2018

Autre master	/	/
Doctorat	/	/
Préparation à un concours de la fonction publique	/	/
Autre	/	/
Total	/	/

En 2018-2019 (un an après le master)

Poursuite d'études	2	9%
Pas de poursuite d'études	20	91%
Total	22	100%

En 2019-2020 (deux ans après le master)

Poursuite d'études	0	0%
Pas de poursuite d'études	22	100%
Total	22	100%

INSERTION PROFESSIONNELLE

Situation professionnelle au 1er décembre 2019

Emploi	21	95%
Recherche d'emploi	0	0%
Études à temps plein	0	0%
Inactivité	1	5%
Total	22	100%

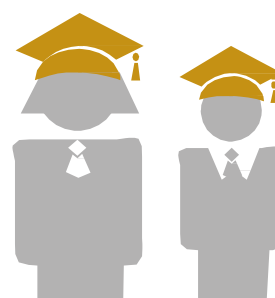
La situation professionnelle des diplômés de 2017 est étudiée à la date du 1er décembre 2019, soit 30 mois en moyenne après l'obtention du master.

Depuis l'obtention de votre diplôme, comment qualifieriez-vous votre recherche d'emploi ?

Très facile	11	50%
Facile	8	36%
Difficile	2	9%
Très difficile	0	0%
Vous n'avez pas recherché d'emploi car vous avez gardé celui que vous aviez lors du master	1	5%
Vous n'avez pas recherché d'emploi car vous avez continué vos études	0	0%
Vous n'avez pas recherché d'emploi car vous avez créé votre propre entreprise	0	0%
Total	22	100%

Mode d'obtention de l'emploi occupé en décembre 2019

En réponse à une offre	7	35%
Suite à un stage ou un contrat en alternance	3	15%
Par relations personnelles ou professionnelles	2	10%
Contacté par l'employeur	3	15%
Suite à une candidature spontanée	2	10%
Via les réseaux sociaux en ligne	0	0%
À son compte	0	0%
Par un cabinet de recrutement	1	5%
Mutation ou évolution de poste en interne	0	0%
Suite à un service civique ou un volontariat international	0	0%
Autre	2	10%
Total	20	100%



CARACTÉRISTIQUES DE L'EMPLOI OCCUPÉ EN DÉCEMBRE 2019

Contrat de travail/statut

CDI	18	90%
Fonctionnaire	0	0%
Profession libérale, indépendant	0	0%
CDD	2	10%
Volontariat international	0	0%
Autre	0	0%
Total	20	100%

Catégorie socioprofessionnelle

Ingénieur, cadre, chef d'entreprise, profession libérale, emploi de catégorie A de la fonction publique	20	100%
Professions intermédiaires, emploi de catégorie B de la fonction publique	0	0%
Employé, ouvrier, emploi de catégorie C de la fonction publique	0	0%
Total	20	100%

Temps de travail

Temps plein	20	100%
Temps partiel	0	0%
Total	20	100%

Salaire net mensuel avant impôt sur le revenu

prélevé à la source (primes incluses, à plein temps)

Moins de 1 500€	0	0%
1 500-1 999€	0	0%
2 000-2 499€	6	32%
2 500-2 999€	9	47%
3 000€ et plus	4	21%
Total	19	100%

Salaire moyen

3 050 €

Salaire médian

2 690 €

Exercice d'une responsabilité d'encadrement

Pas d'encadrement	13	65%
Encadrement de 1 à 5 personnes	5	25%
Encadrement de plus de 5 personnes	2	10%
Total	20	100%

Employeur

Entreprise privée	17	85%
Fonction publique	2	10%
Entreprise publique	0	0%
Secteur associatif	1	5%
Organisation internationale	0	0%
À son compte	0	0%
Total	20	100%

Secteur d'activité économique de l'employeur

Activités spécialisées, scientifiques et techniques	7	35%
Activités financières et d'assurance	4	20%
Industrie	1	5%
Information et communication	3	15%
Commerce, transports, hébergement et restauration	1	5%
Activités de services	1	5%
Administration publique (hors enseignement)	2	10%
Activités immobilières	0	0%
Construction	0	0%
Arts, spectacles et activités récréatives	1	5%
Santé humaine et action sociale	0	0%
Total	20	100%

Taille de l'entreprise

Aucun salarié	0	0%
1 à 4 salariés	0	0%
5 à 9 salariés	1	5%
10 à 99 salariés	0	0%
100 à 499 salariés	3	15%
500 salariés ou plus	16	80%
Total	20	100%

Localisation de l'emploi

Paris	4	20%
IDF (hors Paris)	13	65%
Province (y compris Outre-Mer)	2	10%
Union européenne	0	0%
Étranger (hors UE)	1	5%
Total	20	100%

Adéquation entre l'emploi et la formation

L'emploi que vous occupez correspond-il...	Tout à fait	Plutôt oui	Plutôt non	Pas du tout	Total
... à un niveau bac+5 (master) ?	20 100%	0 0%	0 0%	0 0%	20 100%
... à votre formation ?	12 60%	6 30%	2 10%	0 0%	20 100%

Satisfaction à l'égard de l'emploi occupé

Dans votre emploi, êtes-vous satisfait...	Tout à fait	Plutôt oui	Plutôt non	Pas du tout	Total
... des missions à accomplir ?	13 65%	6 30%	1 5%	0 0%	20 100%
... de votre niveau de responsabilité ?	8 40%	9 45%	2 10%	1 5%	20 100%
... de votre niveau de rémunération ?	5 25%	10 50%	4 20%	1 5%	20 100%
... des perspectives d'évolution ?	7 35%	9 45%	3 15%	1 5%	20 100%
... de l'équilibre vie professionnelle/vie privée ?	9 45%	6 30%	4 20%	1 5%	20 100%

Liste exhaustive des postes occupés

- Analyste Business
- Auditeur
- Chargé de gestion
- Chargé de projets industriels
- Consultant
- Consultant
- Consultant
- Consultant
- Consultant en gestion des risques, audit interne et contrôle interne
- Consultant en pilotage de projets
- Consultant Risk Management
- Consultant transformation SI (Systèmes d'Information)
- Contrôleur de gestion
- Contrôleur de gestion
- Contrôleur de gestion
- Contrôleur de gestion
- Contrôleur de gestion
- Contrôleur de gestion opérationnel
- DAF (Directeur Administratif et Financier)
- Sales Operations Analyst

Le devenir des diplômés de master

Résultats de l'enquête 2019-2020 sur la promotion 2017

Master 2 Professionnel Finance

Parcours Conseiller expert banque de réseau (CEBR)

Nombre de diplômés : 15

Taux de réponse : 73%

Nombre de répondants : 11

PRÉSENTATION DE L'ENQUÊTE

En 2020, l'Observatoire des Résultats, de l'Insertion professionnelle et de la Vie Étudiante de l'Université Paris 1 (ORIVE) a réalisé l'enquête « Insertion Professionnelle » auprès des diplômés de master de l'IAE Paris-Sorbonne Business School.

L'enquête portait sur les **diplômés ayant obtenu un master 2 en 2016-2017**. Parmi les 320 diplômés, 179 ont répondu à l'enquête, soit un **taux de réponse de 56%**. Leur situation professionnelle est étudiée à la date du **1^{er} décembre 2019**, soit 30 mois en moyenne après l'obtention du master.

L'enquête s'est déroulée de février à mai 2020 au moyen d'un questionnaire en ligne et de relances téléphoniques. Ces dernières n'ont pas pu être menées à leur terme en raison de la crise sanitaire liée au Covid-19.

Précisions méthodologiques

- Selon les masters, les effectifs de diplômés et/ou de répondants peuvent être faibles. Les résultats sont alors à interpréter avec prudence et les pourcentages sont donnés à titre indicatif.
- En raison des arrondis, certains totaux peuvent être inférieurs ou supérieurs à 100%.
- Le nombre de répondants peut varier selon les tableaux car toutes les questions n'ont pas un caractère obligatoire. Les pourcentages sont calculés hors non-réponse.

PROFIL DES RÉPONDANTS

Sexe

Hommes	6	55%	(53%)*
Femmes	5	45%	(47%)
Total	11	100%	(100%)

Nationalité

Française	10	91%	(93%)
Etrangère	1	9%	(7%)
Total	11	100%	(100%)

Régime d'inscription en master

Formation initiale	0	0%	(0%)
Apprentissage	11	100%	(100%)
Total	11	100%	(100%)

Âge lors de l'obtention du master

Moins de 24 ans	6	55%	(67%)
24-28 ans	5	45%	(33%)
Plus de 28 ans	0	0%	(0%)
Total	11	100%	(100%)

Âge moyen

23,3 ans (23,1)

Série du baccalauréat

Bac S	5	45%	(33%)
Bac ES	4	36%	(47%)
Bac L	1	9%	(7%)
Bac technologique	0	0%	(7%)
Équivalence	1	9%	(7%)
Total	11	100%	(100%)

* Les pourcentages entre parenthèses correspondent à la répartition de l'ensemble des diplômés, non-répondants compris (source : Apogée). Ils permettent de juger de la représentativité des répondants.

POURSUITES D'ÉTUDES APRÈS LE MASTER

En 2017-2018 (suite au master)

Poursuite d'études	2	18%
Pas de poursuite d'études	9	82%
Total	11	100%



Diplôme préparé par les diplômés ayant poursuivi des études en 2017-2018

Le nombre de répondants ayant poursuivi des études suite au master étant inférieur à 5, le détail des diplômes préparés n'est pas présenté afin de respecter le secret statistique.

En 2018-2019 (un an après le master)

Poursuite d'études	0	0%
Pas de poursuite d'études	11	100%
Total	11	100%

En 2019-2020 (deux ans après le master)

Poursuite d'études	0	0%
Pas de poursuite d'études	11	100%
Total	11	100%

INSERTION PROFESSIONNELLE

Situation professionnelle au 1er décembre 2019

Emploi	11	100%
Recherche d'emploi	0	0%
Études à temps plein	0	0%
Inactivité	0	0%
Total	11	100%

La situation professionnelle des diplômés de 2017 est étudiée à la date du 1er décembre 2019, soit 30 mois en moyenne après l'obtention du master.

Depuis l'obtention de votre diplôme, comment qualifieriez-vous votre recherche d'emploi ?

Très facile	2	18%
Facile	3	27%
Difficile	3	27%
Très difficile	0	0%
Vous n'avez pas recherché d'emploi car vous avez gardé celui que vous aviez lors du master	3	27%
Vous n'avez pas recherché d'emploi car vous avez continué vos études	0	0%
Vous n'avez pas recherché d'emploi car vous avez créé votre propre entreprise	0	0%
Total	11	100%

Mode d'obtention de l'emploi occupé en décembre 2019

En réponse à une offre	0	0%
Suite à un stage ou un contrat en alternance	2	20%
Par relations personnelles ou professionnelles	2	20%
Contacté par l'employeur	0	0%
Suite à une candidature spontanée	1	10%
Via les réseaux sociaux en ligne	4	40%
À son compte	0	0%
Par un cabinet de recrutement	0	0%
Mutation ou évolution de poste en interne	0	0%
Suite à un service civique ou un volontariat international	0	0%
Autre	1	10%
Total	10	100%



CARACTÉRISTIQUES DE L'EMPLOI OCCUPÉ EN DÉCEMBRE 2019

Contrat de travail/statut

CDI	8	80%
Fonctionnaire	1	10%
Profession libérale, indépendant	0	0%
CDD	1	10%
Volontariat international	0	0%
Autre	0	0%
Total	10	100%

Catégorie socioprofessionnelle

Ingénieur, cadre, chef d'entreprise, profession libérale, emploi de catégorie A de la fonction publique	10	100%
Professions intermédiaires, emploi de catégorie B de la fonction publique	0	0%
Employé, ouvrier, emploi de catégorie C de la fonction publique	0	0%
Total	10	100%

Temps de travail

Temps plein	10	100%
Temps partiel	0	0%
Total	10	100%

Salaire net mensuel avant impôt sur le revenu prélevé à la source (primes incluses, à plein temps)

Moins de 1 500€	0	0%
1 500-1 999€	0	0%
2 000-2 499€	3	30%
2 500-2 999€	3	30%
3 000€ et plus	4	40%
Total	10	100%

Salaire moyen

2 840 €

Salaire médian

2 640 €

Exercice d'une responsabilité d'encadrement

Pas d'encadrement	9	90%
Encadrement de 1 à 5 personnes	1	10%
Encadrement de plus de 5 personnes	0	0%
Total	10	100%

Employeur

Entreprise privée	9	90%
Fonction publique	1	10%
Entreprise publique	0	0%
Secteur associatif	0	0%
Organisation internationale	0	0%
À son compte	0	0%
Total	10	100%

Secteur d'activité économique de l'employeur

Activités spécialisées, scientifiques et techniques	2	20%
Activités financières et d'assurance	8	80%
Industrie	0	0%
Information et communication	0	0%
Commerce, transports, hébergement et restauration	0	0%
Activités de services	0	0%
Administration publique (hors enseignement)	0	0%
Activités immobilières	0	0%
Construction	0	0%
Arts, spectacles et activités récréatives	0	0%
Santé humaine et action sociale	0	0%
Total	10	100%

Taille de l'entreprise

Aucun salarié	0	0%
1 à 4 salariés	0	0%
5 à 9 salariés	1	10%
10 à 99 salariés	2	20%
100 à 499 salariés	0	0%
500 salariés ou plus	7	70%
Total	10	100%

Localisation de l'emploi

Paris	8	80%
IDF (hors Paris)	2	20%
Province (y compris Outre-Mer)	0	0%
Union européenne	0	0%
Étranger (hors UE)	0	0%
Total	10	100%

Adéquation entre l'emploi et la formation

L'emploi que vous occupez correspond-il...	Tout à fait	Plutôt oui	Plutôt non	Pas du tout	Total
... à un niveau bac+5 (master) ?	6 60%	2 20%	2 20%	0 0%	10 100%
... à votre formation ?	5 50%	2 20%	3 30%	0 0%	10 100%

Satisfaction à l'égard de l'emploi occupé

Dans votre emploi, êtes-vous satisfait...	Tout à fait	Plutôt oui	Plutôt non	Pas du tout	Total
... des missions à accomplir ?	4 40%	3 30%	3 30%	0 0%	10 100%
... de votre niveau de responsabilité ?	4 40%	4 40%	2 20%	0 0%	10 100%
... de votre niveau de rémunération ?	1 10%	6 60%	3 30%	0 0%	10 100%
... des perspectives d'évolution ?	1 10%	5 50%	4 40%	0 0%	10 100%
... de l'équilibre vie professionnelle/vie privée ?	2 20%	5 50%	2 20%	1 10%	10 100%

Liste exhaustive des postes occupés

- Auditeur affacturage
- Banquier conseil
- Banquier privé
- Chargé d'expertise tenue de compte SI (Systèmes d'Information)
- Conseiller en gestion de patrimoine
- Conseiller en gestion de patrimoine
- Conseiller privé
- Conseiller professionnel
- Consultant financier
- Gestionnaire de l'office clientèle corporate

Le devenir des diplômés de master

Résultats de l'enquête 2019-2020 sur la promotion 2017

Master 2 Professionnel Finance

Parcours Management financier

Nombre de diplômés : 29

Nombre de répondants : 23

Taux de réponse : 79%

PRÉSENTATION DE L'ENQUÊTE

En 2020, l'Observatoire des Résultats, de l'Insertion professionnelle et de la Vie Étudiante de l'Université Paris 1 (ORIVE) a réalisé l'enquête « Insertion Professionnelle » auprès des diplômés de master de l'IAE Paris-Sorbonne Business School.

L'enquête portait sur les **diplômés ayant obtenu un master 2 en 2016-2017**. Parmi les 320 diplômés, 179 ont répondu à l'enquête, soit un **taux de réponse de 56%**. Leur situation professionnelle est étudiée à la date du **1^{er} décembre 2019**, soit 30 mois en moyenne après l'obtention du master.

L'enquête s'est déroulée de février à mai 2020 au moyen d'un questionnaire en ligne et de relances téléphoniques. Ces dernières n'ont pas pu être menées à leur terme en raison de la crise sanitaire liée au Covid-19.

Précisions méthodologiques

- Selon les masters, les effectifs de diplômés et/ou de répondants peuvent être faibles. Les résultats sont alors à interpréter avec prudence et les pourcentages sont donnés à titre indicatif.
- En raison des arrondis, certains totaux peuvent être inférieurs ou supérieurs à 100%.
- Le nombre de répondants peut varier selon les tableaux car toutes les questions n'ont pas un caractère obligatoire. Les pourcentages sont calculés hors non-réponse.

PROFIL DES RÉPONDANTS

Sexe

Hommes	16	70%	(66%)*
Femmes	7	30%	(34%)
Total	23	100%	(100%)

Nationalité

Française	19	83%	(72%)
Etrangère	4	17%	(28%)
Total	23	100%	(100%)

Régime d'inscription en master

Formation initiale	0	0%	(0%)
Apprentissage	23	100%	(100%)
Total	23	100%	(100%)

Âge lors de l'obtention du master

Moins de 24 ans	9	39%	(41%)
24-28 ans	14	61%	(59%)
Plus de 28 ans	0	0%	(0%)
Total	23	100%	(100%)

Âge moyen

23,8 ans (23,8)

Série du baccalauréat

Bac S	13	57%	(45%)
Bac ES	6	26%	(31%)
Bac L	1	4%	(3%)
Bac technologique	2	9%	(7%)
Équivalence	1	4%	(14%)
Total	23	100%	(100%)

* Les pourcentages entre parenthèses correspondent à la répartition de l'ensemble des diplômés, non-répondants compris (source : Apogée). Ils permettent de juger de la représentativité des répondants.

POURSUITES D'ÉTUDES APRÈS LE MASTER

En 2017-2018 (suite au master)

Poursuite d'études	1	4%
Pas de poursuite d'études	22	96%
Total	23	100%



Diplôme préparé par les diplômés ayant poursuivi des études en 2017-2018

Le nombre de répondants ayant poursuivi des études suite au master étant inférieur à 5, le détail des diplômes préparés n'est pas présenté afin de respecter le secret statistique.

En 2018-2019 (un an après le master)

Poursuite d'études	2	9%
Pas de poursuite d'études	21	91%
Total	23	100%

En 2019-2020 (deux ans après le master)

Poursuite d'études	0	0%
Pas de poursuite d'études	23	100%
Total	23	100%

INSERTION PROFESSIONNELLE

Situation professionnelle au 1er décembre 2019

Emploi	21	91%
Recherche d'emploi	0	0%
Études à temps plein	0	0%
Inactivité	2	9%
Total	23	100%

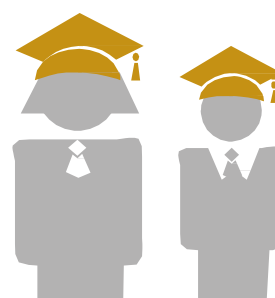
La situation professionnelle des diplômés de 2017 est étudiée à la date du 1er décembre 2019, soit 30 mois en moyenne après l'obtention du master.

Depuis l'obtention de votre diplôme, comment qualifieriez-vous votre recherche d'emploi ?

Très facile	7	30%
Facile	15	65%
Difficile	0	0%
Très difficile	0	0%
Vous n'avez pas recherché d'emploi car vous avez gardé celui que vous aviez lors du master	1	4%
Vous n'avez pas recherché d'emploi car vous avez continué vos études	0	0%
Vous n'avez pas recherché d'emploi car vous avez créé votre propre entreprise	0	0%
Total	23	100%

Mode d'obtention de l'emploi occupé en décembre 2019

En réponse à une offre	7	35%
Suite à un stage ou un contrat en alternance	4	20%
Par relations personnelles ou professionnelles	4	20%
Contacté par l'employeur	1	5%
Suite à une candidature spontanée	0	0%
Via les réseaux sociaux en ligne	0	0%
À son compte	1	5%
Par un cabinet de recrutement	1	5%
Mutation ou évolution de poste en interne	1	5%
Suite à un service civique ou un volontariat international	1	5%
Autre	0	0%
Total	20	100%



CARACTÉRISTIQUES DE L'EMPLOI OCCUPÉ EN DÉCEMBRE 2019

Contrat de travail/statut

CDI	17	85%
Fonctionnaire	0	0%
Profession libérale, indépendant	1	5%
CDD	0	0%
Volontariat international	2	10%
Autre	0	0%
Total	20	100%

Catégorie socioprofessionnelle

Ingénieur, cadre, chef d'entreprise, profession libérale, emploi de catégorie A de la fonction publique	20	100%
Professions intermédiaires, emploi de catégorie B de la fonction publique	0	0%
Employé, ouvrier, emploi de catégorie C de la fonction publique	0	0%
Total	20	100%

Temps de travail

Temps plein	20	100%
Temps partiel	0	0%
Total	20	100%

Salaire net mensuel avant impôt sur le revenu prélevé à la source (primes incluses, à plein temps)

Moins de 1 500€	1	5%
1 500-1 999€	0	0%
2 000-2 499€	1	5%
2 500-2 999€	5	25%
3 000€ et plus	13	65%
Total	20	100%

Salaire moyen 3 330 €

Salaire médian 3 060 €

Exercice d'une responsabilité d'encadrement

Pas d'encadrement	14	70%
Encadrement de 1 à 5 personnes	4	20%
Encadrement de plus de 5 personnes	2	10%
Total	20	100%

Employeur

Entreprise privée	17	85%
Fonction publique	1	5%
Entreprise publique	1	5%
Secteur associatif	0	0%
Organisation internationale	0	0%
À son compte	1	5%
Total	20	100%

Secteur d'activité économique de l'employeur

Activités spécialisées, scientifiques et techniques	4	20%
Activités financières et d'assurance	13	65%
Industrie	1	5%
Information et communication	1	5%
Commerce, transports, hébergement et restauration	1	5%
Activités de services	0	0%
Administration publique (hors enseignement)	0	0%
Activités immobilières	0	0%
Construction	0	0%
Arts, spectacles et activités récréatives	0	0%
Santé humaine et action sociale	0	0%
Total	20	100%

Taille de l'entreprise

Aucun salarié	1	5%
1 à 4 salariés	0	0%
5 à 9 salariés	0	0%
10 à 99 salariés	5	25%
100 à 499 salariés	1	5%
500 salariés ou plus	13	65%
Total	20	100%

Localisation de l'emploi

Paris	10	50%
IDF (hors Paris)	5	25%
Province (y compris Outre-Mer)	1	5%
Union européenne	1	5%
Étranger (hors UE)	3	15%
Total	20	100%

Adéquation entre l'emploi et la formation

L'emploi que vous occupez correspond-il...	Tout à fait	Plutôt oui	Plutôt non	Pas du tout	Total
... à un niveau bac+5 (master) ?	16 80%	4 20%	0 0%	0 0%	20 100%
... à votre formation ?	12 60%	7 35%	1 5%	0 0%	20 100%

Satisfaction à l'égard de l'emploi occupé

Dans votre emploi, êtes-vous satisfait...	Tout à fait	Plutôt oui	Plutôt non	Pas du tout	Total
... des missions à accomplir ?	9 45%	10 50%	1 5%	0 0%	20 100%
... de votre niveau de responsabilité ?	11 55%	9 45%	0 0%	0 0%	20 100%
... de votre niveau de rémunération ?	7 35%	8 40%	5 25%	0 0%	20 100%
... des perspectives d'évolution ?	8 40%	9 45%	3 15%	0 0%	20 100%
... de l'équilibre vie professionnelle/vie privée ?	9 45%	7 35%	4 20%	0 0%	20 100%

Liste exhaustive des postes occupés

- Analyste crédit
- Analyste en évaluation financière
- Analyste risques de marché IPV
- Auditeur financier
- Auditeur financier
- Auditeur financier
- Chargé d'affaires entrepreneurs
- Chargé d'affaires financements structurés
- Chargé d'affaires secteur public local
- Chargé Middle Office valeurs mobilières
- Contrôleur de gestion
- Contrôleur financier
- Credit Advisor
- Financial Auditor
- Financial controller
- Gérant d'entreprise
- Global Relationship Manager - Client Coverage
- Market risk analyst
- Responsable développement
- Structured Products Analyst

Le devenir des diplômés de master

Résultats de l'enquête 2019-2020 sur la promotion 2017

Master 2 Professionnel Gestion des Ressources humaines

Parcours Ressources humaines et responsabilité sociale de l'entreprise (RH & RSE)

Nombre de diplômés : 30

Nombre de répondants : 19

Taux de réponse : 63%

PRÉSENTATION DE L'ENQUÊTE

En 2020, l'Observatoire des Résultats, de l'Insertion professionnelle et de la Vie Étudiante de l'Université Paris 1 (ORIVE) a réalisé l'enquête « Insertion Professionnelle » auprès des diplômés de master de l'IAE Paris-Sorbonne Business School.

L'enquête portait sur les **diplômés ayant obtenu un master 2 en 2016-2017**. Parmi les 320 diplômés, 179 ont répondu à l'enquête, soit un **taux de réponse de 56%**. Leur situation professionnelle est étudiée à la date du **1^{er} décembre 2019**, soit 30 mois en moyenne après l'obtention du master.

L'enquête s'est déroulée de février à mai 2020 au moyen d'un questionnaire en ligne et de relances téléphoniques. Ces dernières n'ont pas pu être menées à leur terme en raison de la crise sanitaire liée au Covid-19.

Précisions méthodologiques

- Selon les masters, les effectifs de diplômés et/ou de répondants peuvent être faibles. Les résultats sont alors à interpréter avec prudence et les pourcentages sont donnés à titre indicatif.
- En raison des arrondis, certains totaux peuvent être inférieurs ou supérieurs à 100%.
- Le nombre de répondants peut varier selon les tableaux car toutes les questions n'ont pas un caractère obligatoire. Les pourcentages sont calculés hors non-réponse.

PROFIL DES RÉPONDANTS

Sexe

Hommes	1	5%	(7%)*
Femmes	18	95%	(93%)
Total	19	100%	(100%)

Nationalité

Française	19	100%	(97%)
Etrangère	0	0%	(3%)
Total	19	100%	(100%)

Régime d'inscription en master

Formation initiale	0	0%	(0%)
Apprentissage	19	100%	(100%)
Total	19	100%	(100%)

Âge lors de l'obtention du master

Moins de 24 ans	10	53%	(50%)
24-28 ans	9	47%	(50%)
Plus de 28 ans	0	0%	(0%)
Total	19	100%	(100%)

Âge moyen

23,5 ans (23,7)

Série du baccalauréat

Bac S	5	26%	(20%)
Bac ES	12	63%	(63%)
Bac L	1	5%	(10%)
Bac technologique	1	5%	(3%)
Équivalence	0	0%	(3%)
Total	19	100%	(100%)

* Les pourcentages entre parenthèses correspondent à la répartition de l'ensemble des diplômés, non-répondants compris (source : Apogée). Ils permettent de juger de la représentativité des répondants.

POURSUITES D'ÉTUDES APRÈS LE MASTER

En 2017-2018 (suite au master)

Poursuite d'études	4	21%
Pas de poursuite d'études	15	79%
Total	19	100%



Diplôme préparé par les diplômés ayant poursuivi des études en 2017-2018

Le nombre de répondants ayant poursuivi des études suite au master étant inférieur à 5, le détail des diplômes préparés n'est pas présenté afin de respecter le secret statistique.

En 2018-2019 (un an après le master)

Poursuite d'études	0	0%
Pas de poursuite d'études	19	100%
Total	19	100%

En 2019-2020 (deux ans après le master)

Poursuite d'études	1	5%
Pas de poursuite d'études	18	95%
Total	19	100%

INSERTION PROFESSIONNELLE

Situation professionnelle au 1er décembre 2019

Emploi	18	95%
Recherche d'emploi	0	0%
Études à temps plein	0	0%
Inactivité	1	5%
Total	19	100%

La situation professionnelle des diplômés de 2017 est étudiée à la date du 1er décembre 2019, soit 30 mois en moyenne après l'obtention du master.

Depuis l'obtention de votre diplôme, comment qualifieriez-vous votre recherche d'emploi ?

Très facile	4	21%
Facile	10	53%
Difficile	3	16%
Très difficile	0	0%
Vous n'avez pas recherché d'emploi car vous avez gardé celui que vous aviez lors du master	2	11%
Vous n'avez pas recherché d'emploi car vous avez continué vos études	0	0%
Vous n'avez pas recherché d'emploi car vous avez créé votre propre entreprise	0	0%
Total	19	100%

Mode d'obtention de l'emploi occupé en décembre 2019

En réponse à une offre	12	71%
Suite à un stage ou un contrat en alternance	2	12%
Par relations personnelles ou professionnelles	0	0%
Contacté par l'employeur	1	6%
Suite à une candidature spontanée	0	0%
Via les réseaux sociaux en ligne	2	12%
À son compte	0	0%
Par un cabinet de recrutement	0	0%
Mutation ou évolution de poste en interne	0	0%
Suite à un service civique ou un volontariat international	0	0%
Autre	0	0%
Total	17	100%



CARACTÉRISTIQUES DE L'EMPLOI OCCUPÉ EN DÉCEMBRE 2019

Contrat de travail/statut

CDI	14	82%
Fonctionnaire	0	0%
Profession libérale, indépendant	0	0%
CDD	1	6%
Volontariat international	1	6%
Autre	1	6%
Total	17	100%

Catégorie socioprofessionnelle

Ingénieur, cadre, chef d'entreprise, profession libérale, emploi de catégorie A de la fonction publique	12	71%
Professions intermédiaires, emploi de catégorie B de la fonction publique	5	29%
Employé, ouvrier, emploi de catégorie C de la fonction publique	0	0%
Total	17	100%

Temps de travail

Temps plein	17	100%
Temps partiel	0	0%
Total	17	100%

Salaire net mensuel avant impôt sur le revenu prélevé à la source (primes incluses, à plein temps)

Moins de 1 500€	0	0%
1 500-1 999€	5	31%
2 000-2 499€	6	38%
2 500-2 999€	5	31%
3 000€ et plus	0	0%
Total	16	100%

Salaire moyen 2 230 €

Salaire médian 2 150 €

Exercice d'une responsabilité d'encadrement

Pas d'encadrement	15	88%
Encadrement de 1 à 5 personnes	1	6%
Encadrement de plus de 5 personnes	1	6%
Total	17	100%

Employeur

Entreprise privée	14	82%
Fonction publique	1	6%
Entreprise publique	1	6%
Secteur associatif	1	6%
Organisation internationale	0	0%
À son compte	0	0%
Total	17	100%

Secteur d'activité économique de l'employeur

Activités spécialisées, scientifiques et techniques	3	18%
Activités financières et d'assurance	1	6%
Industrie	3	18%
Information et communication	2	12%
Commerce, transports, hébergement et restauration	3	18%
Activités de services	3	18%
Administration publique (hors enseignement)	1	6%
Activités immobilières	0	0%
Construction	0	0%
Arts, spectacles et activités récréatives	0	0%
Santé humaine et action sociale	1	6%
Total	17	100%

Taille de l'entreprise

Aucun salarié	0	0%
1 à 4 salariés	0	0%
5 à 9 salariés	0	0%
10 à 99 salariés	1	6%
100 à 499 salariés	5	29%
500 salariés ou plus	11	65%
Total	17	100%

Localisation de l'emploi

Paris	7	41%
IDF (hors Paris)	4	24%
Province (y compris Outre-Mer)	2	12%
Union européenne	2	12%
Étranger (hors UE)	2	12%
Total	17	100%

Adéquation entre l'emploi et la formation

L'emploi que vous occupez correspond-il...	Tout à fait	Plutôt oui	Plutôt non	Pas du tout	Total
... à un niveau bac+5 (master) ?	9 53%	6 35%	1 6%	1 6%	17 100%
... à votre formation ?	11 69%	4 25%	1 6%	0 0%	16 100%

Satisfaction à l'égard de l'emploi occupé

Dans votre emploi, êtes-vous satisfait...	Tout à fait	Plutôt oui	Plutôt non	Pas du tout	Total
... des missions à accomplir ?	7 41%	9 53%	1 6%	0 0%	17 100%
... de votre niveau de responsabilité ?	6 35%	6 35%	4 24%	1 6%	17 100%
... de votre niveau de rémunération ?	2 13%	10 63%	2 13%	2 13%	16 100%
... des perspectives d'évolution ?	5 29%	5 29%	5 29%	2 12%	17 100%
... de l'équilibre vie professionnelle/vie privée ?	10 59%	5 29%	1 6%	1 6%	17 100%

Liste exhaustive des postes occupés

- AMOA SIRH (Système d'information de gestion des Ressources Humaines)
- Analyste ressources humaines
- Assistant ressources humaines
- Bilingual HR Coordinator
- Chargé de mission ressources humaines
- Chargé de recrutement et marque employeur
- Chargé des ressources humaines
- Chargé des ressources humaines
- Chargé des ressources humaines
- Chef de projet ressources humaines
- Conseiller en développement d'entreprise
- Consultant en recrutement
- Contrôleur de gestion sociale
- Coordinateur ressources humaines
- Employee Relations and Well Being at Work Coordinator
- HR administrator
- Store and Development Advisor

Le devenir des diplômés de master

Résultats de l'enquête 2019-2020 sur la promotion 2017

Master 2 Professionnel Management et administration des entreprises (MAE)

Parcours Management de la chaîne logistique

Nombre de diplômés : 20

Taux de réponse : 45%

Nombre de répondants : 9

PRÉSENTATION DE L'ENQUÊTE

En 2020, l'Observatoire des Résultats, de l'Insertion professionnelle et de la Vie Étudiante de l'Université Paris 1 (ORIVE) a réalisé l'enquête « Insertion Professionnelle » auprès des diplômés de master de l'IAE Paris-Sorbonne Business School.

L'enquête portait sur les **diplômés ayant obtenu un master 2 en 2016-2017**. Parmi les 320 diplômés, 179 ont répondu à l'enquête, soit un **taux de réponse de 56%**. Leur situation professionnelle est étudiée à la date du **1^{er} décembre 2019**, soit 30 mois en moyenne après l'obtention du master.

L'enquête s'est déroulée de février à mai 2020 au moyen d'un questionnaire en ligne et de relances téléphoniques. Ces dernières n'ont pas pu être menées à leur terme en raison de la crise sanitaire liée au Covid-19.

Précisions méthodologiques

- Selon les masters, les effectifs de diplômés et/ou de répondants peuvent être faibles. Les résultats sont alors à interpréter avec prudence et les pourcentages sont donnés à titre indicatif.
- En raison des arrondis, certains totaux peuvent être inférieurs ou supérieurs à 100%.
- Le nombre de répondants peut varier selon les tableaux car toutes les questions n'ont pas un caractère obligatoire. Les pourcentages sont calculés hors non-réponse.

PROFIL DES RÉPONDANTS

Sexe

Hommes	4	44%	(35%)*
Femmes	5	56%	(65%)
Total	9	100%	(100%)

Nationalité

Française	8	89%	(75%)
Etrangère	1	11%	(25%)
Total	9	100%	(100%)

Régime d'inscription en master

Formation initiale	0	0%	(0%)
Apprentissage	9	100%	(100%)
Total	9	100%	(100%)

Âge lors de l'obtention du master

Moins de 24 ans	3	33%	(45%)
24-28 ans	6	67%	(55%)
Plus de 28 ans	0	0%	(0%)
Total	9	100%	(100%)

Âge moyen

24,2 ans (24)

Série du baccalauréat

Bac S	1	11%	(15%)
Bac ES	4	44%	(30%)
Bac L	1	11%	(15%)
Bac technologique	2	22%	(15%)
Équivalence	1	11%	(25%)
Total	9	100%	(100%)

* Les pourcentages entre parenthèses correspondent à la répartition de l'ensemble des diplômés, non-répondants compris (source : Apogée). Ils permettent de juger de la représentativité des répondants.

POURSUITES D'ÉTUDES APRÈS LE MASTER

En 2017-2018 (suite au master)

Poursuite d'études	0	0%
Pas de poursuite d'études	9	100%
Total	9	100%



Diplôme préparé par les diplômés ayant poursuivi des études en 2017-2018

Autre master	/	/
Doctorat	/	/
Préparation à un concours de la fonction publique	/	/
Autre	/	/
Total	/	/

En 2018-2019 (un an après le master)

Poursuite d'études	0	0%
Pas de poursuite d'études	9	100%
Total	9	100%

En 2019-2020 (deux ans après le master)

Poursuite d'études	0	0%
Pas de poursuite d'études	9	100%
Total	9	100%

INSERTION PROFESSIONNELLE

Situation professionnelle au 1er décembre 2019

Emploi	9	100%
Recherche d'emploi	0	0%
Études à temps plein	0	0%
Inactivité	0	0%
Total	9	100%

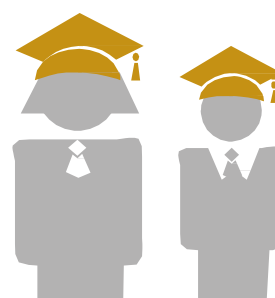
La situation professionnelle des diplômés de 2017 est étudiée à la date du 1er décembre 2019, soit 30 mois en moyenne après l'obtention du master.

Depuis l'obtention de votre diplôme, comment qualifieriez-vous votre recherche d'emploi ?

Très facile	3	33%
Facile	5	56%
Difficile	0	0%
Très difficile	0	0%
Vous n'avez pas recherché d'emploi car vous avez gardé celui que vous aviez lors du master	1	11%
Vous n'avez pas recherché d'emploi car vous avez continué vos études	0	0%
Vous n'avez pas recherché d'emploi car vous avez créé votre propre entreprise	0	0%
Total	9	100%

Mode d'obtention de l'emploi occupé en décembre 2019

En réponse à une offre	2	25%
Suite à un stage ou un contrat en alternance	1	13%
Par relations personnelles ou professionnelles	1	13%
Contacté par l'employeur	1	13%
Suite à une candidature spontanée	0	0%
Via les réseaux sociaux en ligne	0	0%
À son compte	0	0%
Par un cabinet de recrutement	0	0%
Mutation ou évolution de poste en interne	1	13%
Suite à un service civique ou un volontariat international	2	25%
Autre	0	0%
Total	8	100%



CARACTÉRISTIQUES DE L'EMPLOI OCCUPÉ EN DÉCEMBRE 2019

Contrat de travail/statut

CDI	6	75%
Fonctionnaire	0	0%
Profession libérale, indépendant	0	0%
CDD	0	0%
Volontariat international	2	25%
Autre	0	0%
Total	8	100%

Catégorie socioprofessionnelle

Ingénieur, cadre, chef d'entreprise, profession libérale, emploi de catégorie A de la fonction publique	7	88%
Professions intermédiaires, emploi de catégorie B de la fonction publique	1	13%
Employé, ouvrier, emploi de catégorie C de la fonction publique	0	0%
Total	8	100%

Temps de travail

Temps plein	8	100%
Temps partiel	0	0%
Total	8	100%

Salaire net mensuel avant impôt sur le revenu prélevé à la source (primes incluses, à plein temps)

Moins de 1 500€	0	0%
1 500-1 999€	1	13%
2 000-2 499€	1	13%
2 500-2 999€	5	63%
3 000€ et plus	1	13%
Total	8	100%

Salaire moyen 2 730 €

Salaire médian 2 570 €

Exercice d'une responsabilité d'encadrement

Pas d'encadrement	5	63%
Encadrement de 1 à 5 personnes	2	25%
Encadrement de plus de 5 personnes	1	13%
Total	8	100%

Employeur

Entreprise privée	8	100%
Fonction publique	0	0%
Entreprise publique	0	0%
Secteur associatif	0	0%
Organisation internationale	0	0%
À son compte	0	0%
Total	8	100%

Secteur d'activité économique de l'employeur

Activités spécialisées, scientifiques et techniques	1	13%
Activités financières et d'assurance	0	0%
Industrie	5	63%
Information et communication	0	0%
Commerce, transports, hébergement et restauration	2	25%
Activités de services	0	0%
Administration publique (hors enseignement)	0	0%
Activités immobilières	0	0%
Construction	0	0%
Arts, spectacles et activités récréatives	0	0%
Santé humaine et action sociale	0	0%
Total	8	100%

Taille de l'entreprise

Aucun salarié	0	0%
1 à 4 salariés	0	0%
5 à 9 salariés	0	0%
10 à 99 salariés	1	13%
100 à 499 salariés	0	0%
500 salariés ou plus	7	88%
Total	8	100%

Localisation de l'emploi

Paris	2	25%
IDF (hors Paris)	3	38%
Province (y compris Outre-Mer)	1	13%
Union européenne	0	0%
Étranger (hors UE)	2	25%
Total	8	100%

Adéquation entre l'emploi et la formation

L'emploi que vous occupez correspond-il...	Tout à fait	Plutôt oui	Plutôt non	Pas du tout	Total
... à un niveau bac+5 (master) ?	5 63%	2 25%	1 13%	0 0%	8 100%
... à votre formation ?	4 50%	2 25%	2 25%	0 0%	8 100%

Satisfaction à l'égard de l'emploi occupé

Dans votre emploi, êtes-vous satisfait...	Tout à fait	Plutôt oui	Plutôt non	Pas du tout	Total
... des missions à accomplir ?	4 50%	2 25%	2 25%	0 0%	8 100%
... de votre niveau de responsabilité ?	4 50%	2 25%	2 25%	0 0%	8 100%
... de votre niveau de rémunération ?	2 25%	5 63%	1 13%	0 0%	8 100%
... des perspectives d'évolution ?	4 50%	2 25%	1 13%	1 13%	8 100%
... de l'équilibre vie professionnelle/vie privée ?	1 13%	6 75%	1 13%	0 0%	8 100%

Liste exhaustive des postes occupés

- Acheteur régional EMEA
- Chef de groupe en gestion de production
- Consultant fonctionnel
- Coordinateur projet
- Head of Category Shoes
- Production Control and Logistics Improvement coordinator
- Responsable de la chaîne d'approvisionnement
- Transport Planning Manager

Le devenir des diplômés de master

Résultats de l'enquête 2019-2020 sur la promotion 2017

Master 2 Professionnel Management et administration des entreprises (MAE)

Parcours Management de projets et innovation

Nombre de diplômés : 49

Taux de réponse : 57%

Nombre de répondants : 28

PRÉSENTATION DE L'ENQUÊTE

En 2020, l'Observatoire des Résultats, de l'Insertion professionnelle et de la Vie Étudiante de l'Université Paris 1 (ORIVE) a réalisé l'enquête « Insertion Professionnelle » auprès des diplômés de master de l'IAE Paris-Sorbonne Business School.

L'enquête portait sur les **diplômés ayant obtenu un master 2 en 2016-2017**. Parmi les 320 diplômés, 179 ont répondu à l'enquête, soit un **taux de réponse de 56%**. Leur situation professionnelle est étudiée à la date du **1^{er} décembre 2019**, soit 30 mois en moyenne après l'obtention du master.

L'enquête s'est déroulée de février à mai 2020 au moyen d'un questionnaire en ligne et de relances téléphoniques. Ces dernières n'ont pas pu être menées à leur terme en raison de la crise sanitaire liée au Covid-19.

Précisions méthodologiques

- Selon les masters, les effectifs de diplômés et/ou de répondants peuvent être faibles. Les résultats sont alors à interpréter avec prudence et les pourcentages sont donnés à titre indicatif.
- En raison des arrondis, certains totaux peuvent être inférieurs ou supérieurs à 100%.
- Le nombre de répondants peut varier selon les tableaux car toutes les questions n'ont pas un caractère obligatoire. Les pourcentages sont calculés hors non-réponse.

PROFIL DES RÉPONDANTS

Sexe

Hommes	9	32%	(33%)*
Femmes	19	68%	(67%)
Total	28	100%	(100%)

Nationalité

Française	24	86%	(86%)
Etrangère	4	14%	(14%)
Total	28	100%	(100%)

Régime d'inscription en master

Formation initiale	0	0%	(0%)
Apprentissage	28	100%	(100%)
Total	28	100%	(100%)

Âge lors de l'obtention du master

Moins de 24 ans	10	36%	(27%)
24-28 ans	18	64%	(71%)
Plus de 28 ans	0	0%	(2%)
Total	28	100%	(100%)

Âge moyen

24 ans (24,3)

Série du baccalauréat

Bac S	12	43%	(39%)
Bac ES	11	39%	(41%)
Bac L	1	4%	(4%)
Bac technologique	1	4%	(4%)
Équivalence	3	11%	(12%)
Total	28	100%	(100%)

* Les pourcentages entre parenthèses correspondent à la répartition de l'ensemble des diplômés, non-répondants compris (source : Apogée). Ils permettent de juger de la représentativité des répondants.

POURSUITES D'ÉTUDES APRÈS LE MASTER

En 2017-2018 (suite au master)

Poursuite d'études	2	7%
Pas de poursuite d'études	26	93%
Total	28	100%



Diplôme préparé par les diplômés ayant poursuivi des études en 2017-2018

Le nombre de répondants ayant poursuivi des études suite au master étant inférieur à 5, le détail des diplômes préparés n'est pas présenté afin de respecter le secret statistique.

En 2018-2019 (un an après le master)

Poursuite d'études	1	4%
Pas de poursuite d'études	27	96%
Total	28	100%

En 2019-2020 (deux ans après le master)

Poursuite d'études	0	0%
Pas de poursuite d'études	28	100%
Total	28	100%

INSERTION PROFESSIONNELLE

Situation professionnelle au 1er décembre 2019

Emploi	25	89%
Recherche d'emploi	1	4%
Études à temps plein	0	0%
Inactivité	2	7%
Total	28	100%

La situation professionnelle des diplômés de 2017 est étudiée à la date du 1er décembre 2019, soit 30 mois en moyenne après l'obtention du master.

Depuis l'obtention de votre diplôme, comment qualifieriez-vous votre recherche d'emploi ?

Très facile	7	26%
Facile	7	26%
Difficile	7	26%
Très difficile	2	7%
Vous n'avez pas recherché d'emploi car vous avez gardé celui que vous aviez lors du master	2	7%
Vous n'avez pas recherché d'emploi car vous avez continué vos études	0	0%
Vous n'avez pas recherché d'emploi car vous avez créé votre propre entreprise	2	7%
Total	27	100%

Mode d'obtention de l'emploi occupé en décembre 2019

En réponse à une offre	9	41%
Suite à un stage ou un contrat en alternance	1	5%
Par relations personnelles ou professionnelles	3	14%
Contacté par l'employeur	3	14%
Suite à une candidature spontanée	1	5%
Via les réseaux sociaux en ligne	2	9%
À son compte	1	5%
Par un cabinet de recrutement	1	5%
Mutation ou évolution de poste en interne	1	5%
Suite à un service civique ou un volontariat international	0	0%
Autre	0	0%
Total	22	100%



CARACTÉRISTIQUES DE L'EMPLOI OCCUPÉ EN DÉCEMBRE 2019

Contrat de travail/statut

CDI	18	78%
Fonctionnaire	0	0%
Profession libérale, indépendant	2	9%
CDD	1	4%
Volontariat international	2	9%
Autre	0	0%
Total	23	100%

Catégorie socioprofessionnelle

Ingénieur, cadre, chef d'entreprise, profession libérale, emploi de catégorie A de la fonction publique	21	95%
Professions intermédiaires, emploi de catégorie B de la fonction publique	1	5%
Employé, ouvrier, emploi de catégorie C de la fonction publique	0	0%
Total	22	100%

Temps de travail

Temps plein	22	100%
Temps partiel	0	0%
Total	22	100%

Salaire net mensuel avant impôt sur le revenu prélevé à la source (primes incluses, à plein temps)

Moins de 1 500€	1	5%
1 500-1 999€	0	0%
2 000-2 499€	7	32%
2 500-2 999€	11	50%
3 000€ et plus	3	14%
Total	22	100%

Salaire moyen 2 540 €

Salaire médian 2 550 €

Exercice d'une responsabilité d'encadrement

Pas d'encadrement	13	59%
Encadrement de 1 à 5 personnes	8	36%
Encadrement de plus de 5 personnes	1	5%
Total	22	100%

Employeur

Entreprise privée	17	77%
Fonction publique	0	0%
Entreprise publique	1	5%
Secteur associatif	2	9%
Organisation internationale	0	0%
À son compte	2	9%
Total	22	100%

Secteur d'activité économique de l'employeur

Activités spécialisées, scientifiques et techniques	4	18%
Activités financières et d'assurance	3	14%
Industrie	5	23%
Information et communication	4	18%
Commerce, transports, hébergement et restauration	3	14%
Activités de services	3	14%
Administration publique (hors enseignement)	0	0%
Activités immobilières	0	0%
Construction	0	0%
Arts, spectacles et activités récréatives	0	0%
Santé humaine et action sociale	0	0%
Total	22	100%

Taille de l'entreprise

Aucun salarié	2	9%
1 à 4 salariés	1	5%
5 à 9 salariés	1	5%
10 à 99 salariés	5	23%
100 à 499 salariés	0	0%
500 salariés ou plus	13	59%
Total	22	100%

Localisation de l'emploi

Paris	5	23%
IDF (hors Paris)	10	45%
Province (y compris Outre-Mer)	2	9%
Union européenne	3	14%
Étranger (hors UE)	2	9%
Total	22	100%

Adéquation entre l'emploi et la formation

L'emploi que vous occupez correspond-il...	Tout à fait	Plutôt oui	Plutôt non	Pas du tout	Total
... à un niveau bac+5 (master) ?	19 86%	3 14%	0 0%	0 0%	22 100%
... à votre formation ?	14 64%	6 27%	2 9%	0 0%	22 100%

Satisfaction à l'égard de l'emploi occupé

Dans votre emploi, êtes-vous satisfait...	Tout à fait	Plutôt oui	Plutôt non	Pas du tout	Total
... des missions à accomplir ?	9 41%	13 59%	0 0%	0 0%	22 100%
... de votre niveau de responsabilité ?	13 59%	8 36%	1 5%	0 0%	22 100%
... de votre niveau de rémunération ?	6 27%	12 55%	4 18%	0 0%	22 100%
... des perspectives d'évolution ?	7 32%	12 55%	3 14%	0 0%	22 100%
... de l'équilibre vie professionnelle/vie privée ?	12 55%	8 36%	2 9%	0 0%	22 100%

Liste exhaustive des postes occupés

- Assistant projet affaires publiques
- Chargé de projets
- Chef de projet
- Chef de projet
- Chef de projet Big Data
- Chef de projet en recherche
- Chef de projet EPM (Enterprise Performance Management)
- Chef de projets
- Chef de projets SI (Systèmes d'Information)
- Consultant en services financiers
- Consultant fonctionnel
- Consultant formateur
- Développeur
- Directeur des opérations
- Ingénieur application clients
- Ingénieur PMO (Project Management Officer)
- Ingénieur projet industrialisation
- International development coordinator
- Juriste
- Project Manager
- Project Manager Officer
- Responsable qualité

Le devenir des diplômés de master

Résultats de l'enquête 2019-2020 sur la promotion 2017

Master 2 Professionnel Management et administration des entreprises (MAE)

Parcours Management général

Nombre de diplômés : 88

Nombre de répondants : 41

Taux de réponse : 47%

PRÉSENTATION DE L'ENQUÊTE

En 2020, l'Observatoire des Résultats, de l'Insertion professionnelle et de la Vie Étudiante de l'Université Paris 1 (ORIVE) a réalisé l'enquête « Insertion Professionnelle » auprès des diplômés de master de l'IAE Paris-Sorbonne Business School.

L'enquête portait sur les **diplômés ayant obtenu un master 2 en 2016-2017**. Parmi les 320 diplômés, 179 ont répondu à l'enquête, soit un **taux de réponse de 56%**. Leur situation professionnelle est étudiée à la date du **1^{er} décembre 2019**, soit 30 mois en moyenne après l'obtention du master.

L'enquête s'est déroulée de février à mai 2020 au moyen d'un questionnaire en ligne et de relances téléphoniques. Ces dernières n'ont pas pu être menées à leur terme en raison de la crise sanitaire liée au Covid-19.

Précisions méthodologiques

- Selon les masters, les effectifs de diplômés et/ou de répondants peuvent être faibles. Les résultats sont alors à interpréter avec prudence et les pourcentages sont donnés à titre indicatif.
- En raison des arrondis, certains totaux peuvent être inférieurs ou supérieurs à 100%.
- Le nombre de répondants peut varier selon les tableaux car toutes les questions n'ont pas un caractère obligatoire. Les pourcentages sont calculés hors non-réponse.

PROFIL DES RÉPONDANTS

Sexe

Hommes	28	68%	(64%)*
Femmes	13	32%	(36%)
Total	41	100%	(100%)

Nationalité

Française	31	76%	(68%)
Etrangère	10	24%	(32%)
Total	41	100%	(100%)

Régime d'inscription en master

Formation initiale	41	100%	(100%)
Apprentissage	0	0%	(0%)
Total	41	100%	(100%)

Âge lors de l'obtention du master

Moins de 24 ans	18	44%	(33%)
24-28 ans	22	54%	(65%)
Plus de 28 ans	1	2%	(2%)
Total	41	100%	(100%)

Âge moyen

24,1 ans (24,2)

Série du baccalauréat

Bac S	28	68%	(60%)
Bac ES	3	7%	(8%)
Bac L	0	0%	(3%)
Bac technologique	4	10%	(7%)
Équivalence	6	15%	(22%)
Total	41	100%	(100%)

* Les pourcentages entre parenthèses correspondent à la répartition de l'ensemble des diplômés, non-répondants compris (source : Apogée). Ils permettent de juger de la représentativité des répondants.

POURSUITES D'ÉTUDES APRÈS LE MASTER

En 2017-2018 (suite au master)

Poursuite d'études	4	10%
Pas de poursuite d'études	37	90%
Total	41	100%



Diplôme préparé par les diplômés ayant poursuivi des études en 2017-2018

Le nombre de répondants ayant poursuivi des études suite au master étant inférieur à 5, le détail des diplômes préparés n'est pas présenté afin de respecter le secret statistique.

En 2018-2019 (un an après le master)

Poursuite d'études	3	7%
Pas de poursuite d'études	38	93%
Total	41	100%

En 2019-2020 (deux ans après le master)

Poursuite d'études	3	7%
Pas de poursuite d'études	38	93%
Total	41	100%

INSERTION PROFESSIONNELLE

Situation professionnelle au 1er décembre 2019

Emploi	39	95%
Recherche d'emploi	1	2%
Études à temps plein	1	2%
Inactivité	0	0%
Total	41	100%

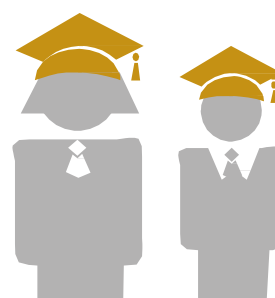
La situation professionnelle des diplômés de 2017 est étudiée à la date du 1er décembre 2019, soit 30 mois en moyenne après l'obtention du master.

Depuis l'obtention de votre diplôme, comment qualifieriez-vous votre recherche d'emploi ?

Très facile	14	34%
Facile	11	27%
Difficile	6	15%
Très difficile	1	2%
Vous n'avez pas recherché d'emploi car vous avez gardé celui que vous aviez lors du master	7	17%
Vous n'avez pas recherché d'emploi car vous avez continué vos études	1	2%
Vous n'avez pas recherché d'emploi car vous avez créé votre propre entreprise	1	2%
Total	41	100%

Mode d'obtention de l'emploi occupé en décembre 2019

En réponse à une offre	7	19%
Suite à un stage ou un contrat en alternance	9	24%
Par relations personnelles ou professionnelles	4	11%
Contacté par l'employeur	5	14%
Suite à une candidature spontanée	7	19%
Via les réseaux sociaux en ligne	3	8%
À son compte	1	3%
Par un cabinet de recrutement	1	3%
Mutation ou évolution de poste en interne	0	0%
Suite à un service civique ou un volontariat international	0	0%
Autre	0	0%
Total	37	100%



CARACTÉRISTIQUES DE L'EMPLOI OCCUPÉ EN DÉCEMBRE 2019

Contrat de travail/statut

CDI	35	95%
Fonctionnaire	0	0%
Profession libérale, indépendant	1	3%
CDD	1	3%
Volontariat international	0	0%
Autre	0	0%
Total	37	100%

Catégorie socioprofessionnelle

Ingénieur, cadre, chef d'entreprise, profession libérale, emploi de catégorie A de la fonction publique	36	97%
Professions intermédiaires, emploi de catégorie B de la fonction publique	1	3%
Employé, ouvrier, emploi de catégorie C de la fonction publique	0	0%
Total	37	100%

Temps de travail

Temps plein	37	100%
Temps partiel	0	0%
Total	37	100%

Salaire net mensuel avant impôt sur le revenu prélevé à la source (primes incluses, à plein temps)

Moins de 1 500€	0	0%
1 500-1 999€	4	11%
2 000-2 499€	8	23%
2 500-2 999€	13	37%
3 000€ et plus	10	29%
Total	35	100%

Salaire moyen

2 900 €

Salaire médian

2 650 €

Exercice d'une responsabilité d'encadrement

Pas d'encadrement	23	62%
Encadrement de 1 à 5 personnes	14	38%
Encadrement de plus de 5 personnes	0	0%
Total	37	100%

Employeur

Entreprise privée	36	97%
Fonction publique	0	0%
Entreprise publique	0	0%
Secteur associatif	0	0%
Organisation internationale	0	0%
À son compte	1	3%
Total	37	100%

Secteur d'activité économique de l'employeur

Activités spécialisées, scientifiques et techniques	11	30%
Activités financières et d'assurance	4	11%
Industrie	10	27%
Information et communication	7	19%
Commerce, transports, hébergement et restauration	1	3%
Activités de services	0	0%
Administration publique (hors enseignement)	0	0%
Activités immobilières	2	5%
Construction	2	5%
Arts, spectacles et activités récréatives	0	0%
Santé humaine et action sociale	0	0%
Total	37	100%

Taille de l'entreprise

Aucun salarié	0	0%
1 à 4 salariés	2	5%
5 à 9 salariés	1	3%
10 à 99 salariés	6	16%
100 à 499 salariés	7	19%
500 salariés ou plus	21	57%
Total	37	100%

Localisation de l'emploi

Paris	12	32%
IDF (hors Paris)	16	43%
Province (y compris Outre-Mer)	7	19%
Union européenne	2	5%
Étranger (hors UE)	0	0%
Total	37	100%

Adéquation entre l'emploi et la formation

L'emploi que vous occupez correspond-il...	Tout à fait	Plutôt oui	Plutôt non	Pas du tout	Total
... à un niveau bac+5 (master) ?	29 78%	8 22%	0 0%	0 0%	37 100%
... à votre formation ?	18 50%	13 36%	4 11%	1 3%	36 100%

Satisfaction à l'égard de l'emploi occupé

Dans votre emploi, êtes-vous satisfait...	Tout à fait	Plutôt oui	Plutôt non	Pas du tout	Total
... des missions à accomplir ?	17 46%	17 46%	2 5%	1 3%	37 100%
... de votre niveau de responsabilité ?	18 49%	15 41%	4 11%	0 0%	37 100%
... de votre niveau de rémunération ?	10 28%	17 47%	6 17%	3 8%	36 100%
... des perspectives d'évolution ?	17 46%	14 38%	5 14%	1 3%	37 100%
... de l'équilibre vie professionnelle/vie privée ?	9 25%	19 53%	7 19%	1 3%	36 100%

Liste exhaustive des postes occupés

- Analyste prévision des ventes
- Assistant Trader
- Business Value Consultant
- Chargé d'études en signalisation ferroviaire
- Chargé de projets immobiliers
- Chargé de recrutement
- Conseiller en investissement immobilier
- Consultant
- Consultant AMOA SI
- Consultant en évènementiel
- Consultant en stratégie
- Consultant en systèmes d'information
- Consultant en transaction services
- Consultant secteur public
- Consultant transformation digitale
- Corporate Real Estate Global Manager
- Customer Engineer
- Économiste de la construction
- Éditeur
- Entrepreneur
- Full Stack Software Engineer
- Gestionnaire de compte prorata
- Global Inventory Manager
- Ingénieur commercial
- Ingénieur d'études
- Ingénieur en génie électrique
- Ingénieur en systèmes embarqués
- Ingénieur méthodes procédés
- Ingénieur process
- Ingénieur projet nucléaire
- Ingénieur recherche et développement (R&D)
- Ingénieur système optronique
- Ingénieur travaux
- Inspecteur audit informatique
- Inspecteur commercial
- Responsable commercial
- Responsable d'affaires

Le devenir des diplômés de master

Résultats de l'enquête 2019-2020 sur la promotion 2017

Master 2 Professionnel Marketing

Parcours Management de la marque et communication

Nombre de diplômés : 27

Taux de réponse : 44%

Nombre de répondants : 12

PRÉSENTATION DE L'ENQUÊTE

En 2020, l'Observatoire des Résultats, de l'Insertion professionnelle et de la Vie Étudiante de l'Université Paris 1 (ORIVE) a réalisé l'enquête « Insertion Professionnelle » auprès des diplômés de master de l'IAE Paris-Sorbonne Business School.

L'enquête portait sur les **diplômés ayant obtenu un master 2 en 2016-2017**. Parmi les 320 diplômés, 179 ont répondu à l'enquête, soit un **taux de réponse de 56%**. Leur situation professionnelle est étudiée à la date du **1^{er} décembre 2019**, soit 30 mois en moyenne après l'obtention du master.

L'enquête s'est déroulée de février à mai 2020 au moyen d'un questionnaire en ligne et de relances téléphoniques. Ces dernières n'ont pas pu être menées à leur terme en raison de la crise sanitaire liée au Covid-19.

Précisions méthodologiques

- Selon les masters, les effectifs de diplômés et/ou de répondants peuvent être faibles. Les résultats sont alors à interpréter avec prudence et les pourcentages sont donnés à titre indicatif.
- En raison des arrondis, certains totaux peuvent être inférieurs ou supérieurs à 100%.
- Le nombre de répondants peut varier selon les tableaux car toutes les questions n'ont pas un caractère obligatoire. Les pourcentages sont calculés hors non-réponse.

PROFIL DES RÉPONDANTS

Sexe

Hommes	3	25%	(19%)*
Femmes	9	75%	(81%)
Total	12	100%	(100%)

Nationalité

Française	11	92%	(96%)
Etrangère	1	8%	(4%)
Total	12	100%	(100%)

Régime d'inscription en master

Formation initiale	0	0%	(0%)
Apprentissage	12	100%	(100%)
Total	12	100%	(100%)

Âge lors de l'obtention du master

Moins de 24 ans	8	67%	(63%)
24-28 ans	4	33%	(37%)
Plus de 28 ans	0	0%	(0%)
Total	12	100%	(100%)

Âge moyen

23,3 ans (23,2)

Série du baccalauréat

Bac S	4	33%	(30%)
Bac ES	6	50%	(52%)
Bac L	0	0%	(7%)
Bac technologique	1	8%	(7%)
Équivalence	1	8%	(4%)
Total	12	100%	(100%)

* Les pourcentages entre parenthèses correspondent à la répartition de l'ensemble des diplômés, non-répondants compris (source : Apogée). Ils permettent de juger de la représentativité des répondants.

POURSUITES D'ÉTUDES APRÈS LE MASTER

En 2017-2018 (suite au master)

Poursuite d'études	0	0%
Pas de poursuite d'études	12	100%
Total	12	100%



Diplôme préparé par les diplômés ayant poursuivi des études en 2017-2018

Autre master	/	/
Doctorat	/	/
Préparation à un concours de la fonction publique	/	/
Autre	/	/
Total	/	/

En 2018-2019 (un an après le master)

Poursuite d'études	1	8%
Pas de poursuite d'études	11	92%
Total	12	100%

En 2019-2020 (deux ans après le master)

Poursuite d'études	0	0%
Pas de poursuite d'études	12	100%
Total	12	100%

INSERTION PROFESSIONNELLE

Situation professionnelle au 1er décembre 2019

Emploi	12	100%
Recherche d'emploi	0	0%
Études à temps plein	0	0%
Inactivité	0	0%
Total	12	100%

La situation professionnelle des diplômés de 2017 est étudiée à la date du 1er décembre 2019, soit 30 mois en moyenne après l'obtention du master.

Depuis l'obtention de votre diplôme, comment qualifieriez-vous votre recherche d'emploi ?

Très facile	2	17%
Facile	6	50%
Difficile	2	17%
Très difficile	0	0%
Vous n'avez pas recherché d'emploi car vous avez gardé celui que vous aviez lors du master	1	8%
Vous n'avez pas recherché d'emploi car vous avez continué vos études	0	0%
Vous n'avez pas recherché d'emploi car vous avez créé votre propre entreprise	1	8%
Total	12	100%

Mode d'obtention de l'emploi occupé en décembre 2019

En réponse à une offre	2	17%
Suite à un stage ou un contrat en alternance	1	8%
Par relations personnelles ou professionnelles	1	8%
Contacté par l'employeur	2	17%
Suite à une candidature spontanée	2	17%
Via les réseaux sociaux en ligne	3	25%
À son compte	1	8%
Par un cabinet de recrutement	0	0%
Mutation ou évolution de poste en interne	0	0%
Suite à un service civique ou un volontariat international	0	0%
Autre	0	0%
Total	12	100%



CARACTÉRISTIQUES DE L'EMPLOI OCCUPÉ EN DÉCEMBRE 2019

Contrat de travail/statut

CDI	11	92%
Fonctionnaire	0	0%
Profession libérale, indépendant	1	8%
CDD	0	0%
Volontariat international	0	0%
Autre	0	0%
Total	12	100%

Catégorie socioprofessionnelle

Ingénieur, cadre, chef d'entreprise, profession libérale, emploi de catégorie A de la fonction publique	12	100%
Professions intermédiaires, emploi de catégorie B de la fonction publique	0	0%
Employé, ouvrier, emploi de catégorie C de la fonction publique	0	0%
Total	12	100%

Temps de travail

Temps plein	11	92%
Temps partiel	1	8%
Total	12	100%

Salaire net mensuel avant impôt sur le revenu

prélevé à la source (primes incluses, à plein temps)

Moins de 1 500€	0	0%
1 500-1 999€	2	18%
2 000-2 499€	2	18%
2 500-2 999€	4	36%
3 000€ et plus	3	27%
Total	11	100%

Salaire moyen 2 590 €

Salaire médian 2 650 €

Exercice d'une responsabilité d'encadrement

Pas d'encadrement	6	50%
Encadrement de 1 à 5 personnes	5	42%
Encadrement de plus de 5 personnes	1	8%
Total	12	100%

Employeur

Entreprise privée	11	92%
Fonction publique	0	0%
Entreprise publique	0	0%
Secteur associatif	0	0%
Organisation internationale	0	0%
À son compte	1	8%
Total	12	100%

Secteur d'activité économique de l'employeur

Activités spécialisées, scientifiques et techniques	1	8%
Activités financières et d'assurance	0	0%
Industrie	1	8%
Information et communication	4	33%
Commerce, transports, hébergement et restauration	5	42%
Activités de services	1	8%
Administration publique (hors enseignement)	0	0%
Activités immobilières	0	0%
Construction	0	0%
Arts, spectacles et activités récréatives	0	0%
Santé humaine et action sociale	0	0%
Total	12	100%

Taille de l'entreprise

Aucun salarié	0	0%
1 à 4 salariés	1	8%
5 à 9 salariés	1	8%
10 à 99 salariés	1	8%
100 à 499 salariés	4	33%
500 salariés ou plus	5	42%
Total	12	100%

Localisation de l'emploi

Paris	6	55%
IDF (hors Paris)	3	27%
Province (y compris Outre-Mer)	1	9%
Union européenne	1	9%
Étranger (hors UE)	0	0%
Total	11	100%

Adéquation entre l'emploi et la formation

L'emploi que vous occupez correspond-il...	Tout à fait	Plutôt oui	Plutôt non	Pas du tout	Total
... à un niveau bac+5 (master) ?	10 83%	2 17%	0 0%	0 0%	12 100%
... à votre formation ?	5 42%	4 33%	3 25%	0 0%	12 100%

Satisfaction à l'égard de l'emploi occupé

Dans votre emploi, êtes-vous satisfait...	Tout à fait	Plutôt oui	Plutôt non	Pas du tout	Total
... des missions à accomplir ?	6 55%	4 36%	1 9%	0 0%	11 100%
... de votre niveau de responsabilité ?	5 45%	4 36%	2 18%	0 0%	11 100%
... de votre niveau de rémunération ?	2 18%	5 45%	4 36%	0 0%	11 100%
... des perspectives d'évolution ?	5 45%	2 18%	4 36%	0 0%	11 100%
... de l'équilibre vie professionnelle/vie privée ?	4 36%	4 36%	3 27%	0 0%	11 100%

Liste exhaustive des postes occupés

- Account Executives Teamleader
- Chef d'entreprise
- Chef de produit marketing
- Chef de produit Trade International
- Chef de projet digital international
- Chef de projet marketing
- Consultant
- Consultant
- Consultant Digital Workplace
- Market Manager
- Responsable communication digitale
- Responsable communication et marketing

Le devenir des diplômés de master

Résultats de l'enquête 2019-2020 sur la promotion 2017

Master 2 Professionnel Marketing

Parcours Marketing et pratiques commerciales

Nombre de diplômés : 30

Taux de réponse : 47%

Nombre de répondants : 14

PRÉSENTATION DE L'ENQUÊTE

En 2020, l'Observatoire des Résultats, de l'Insertion professionnelle et de la Vie Étudiante de l'Université Paris 1 (ORIVE) a réalisé l'enquête « Insertion Professionnelle » auprès des diplômés de master de l'IAE Paris-Sorbonne Business School.

L'enquête portait sur les **diplômés ayant obtenu un master 2 en 2016-2017**. Parmi les 320 diplômés, 179 ont répondu à l'enquête, soit un **taux de réponse de 56%**. Leur situation professionnelle est étudiée à la date du **1^{er} décembre 2019**, soit 30 mois en moyenne après l'obtention du master.

L'enquête s'est déroulée de février à mai 2020 au moyen d'un questionnaire en ligne et de relances téléphoniques. Ces dernières n'ont pas pu être menées à leur terme en raison de la crise sanitaire liée au Covid-19.

Précisions méthodologiques

- Selon les masters, les effectifs de diplômés et/ou de répondants peuvent être faibles. Les résultats sont alors à interpréter avec prudence et les pourcentages sont donnés à titre indicatif.
- En raison des arrondis, certains totaux peuvent être inférieurs ou supérieurs à 100%.
- Le nombre de répondants peut varier selon les tableaux car toutes les questions n'ont pas un caractère obligatoire. Les pourcentages sont calculés hors non-réponse.

PROFIL DES RÉPONDANTS

Sexe

Hommes	6	43%	(43%)*
Femmes	8	57%	(57%)
Total	14	100%	(100%)

Nationalité

Française	13	93%	(87%)
Etrangère	1	7%	(13%)
Total	14	100%	(100%)

Régime d'inscription en master

Formation initiale	0	0%	(0%)
Apprentissage	14	100%	(100%)
Total	14	100%	(100%)

Âge lors de l'obtention du master

Moins de 24 ans	9	64%	(57%)
24-28 ans	5	36%	(43%)
Plus de 28 ans	0	0%	(0%)
Total	14	100%	(100%)

Âge moyen

23,5 ans (23,5)

Série du baccalauréat

Bac S	6	43%	(37%)
Bac ES	8	57%	(50%)
Bac L	0	0%	(3%)
Bac technologique	0	0%	(3%)
Équivalence	0	0%	(7%)
Total	14	100%	(100%)

* Les pourcentages entre parenthèses correspondent à la répartition de l'ensemble des diplômés, non-répondants compris (source : Apogée). Ils permettent de juger de la représentativité des répondants.

POURSUITES D'ÉTUDES APRÈS LE MASTER

En 2017-2018 (suite au master)

Poursuite d'études	0	0%
Pas de poursuite d'études	14	100%
Total	14	100%



Diplôme préparé par les diplômés ayant poursuivi des études en 2017-2018

Autre master	/	/
Doctorat	/	/
Préparation à un concours de la fonction publique	/	/
Autre	/	/
Total	/	/

En 2018-2019 (un an après le master)

Poursuite d'études	1	7%
Pas de poursuite d'études	13	93%
Total	14	100%

En 2019-2020 (deux ans après le master)

Poursuite d'études	1	7%
Pas de poursuite d'études	13	93%
Total	14	100%

INSERTION PROFESSIONNELLE

Situation professionnelle au 1er décembre 2019

Emploi	13	93%
Recherche d'emploi	0	0%
Études à temps plein	0	0%
Inactivité	1	7%
Total	14	100%

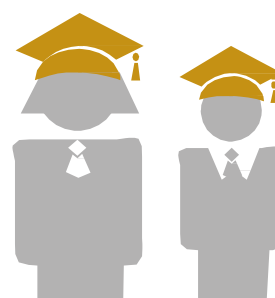
La situation professionnelle des diplômés de 2017 est étudiée à la date du 1er décembre 2019, soit 30 mois en moyenne après l'obtention du master.

Depuis l'obtention de votre diplôme, comment qualifieriez-vous votre recherche d'emploi ?

Très facile	2	14%
Facile	5	36%
Difficile	4	29%
Très difficile	0	0%
Vous n'avez pas recherché d'emploi car vous avez gardé celui que vous aviez lors du master	3	21%
Vous n'avez pas recherché d'emploi car vous avez continué vos études	0	0%
Vous n'avez pas recherché d'emploi car vous avez créé votre propre entreprise	0	0%
Total	14	100%

Mode d'obtention de l'emploi occupé en décembre 2019

En réponse à une offre	3	27%
Suite à un stage ou un contrat en alternance	3	27%
Par relations personnelles ou professionnelles	2	18%
Contacté par l'employeur	0	0%
Suite à une candidature spontanée	2	18%
Via les réseaux sociaux en ligne	1	9%
À son compte	0	0%
Par un cabinet de recrutement	0	0%
Mutation ou évolution de poste en interne	0	0%
Suite à un service civique ou un volontariat international	0	0%
Autre	0	0%
Total	11	100%



CARACTÉRISTIQUES DE L'EMPLOI OCCUPÉ EN DÉCEMBRE 2019

Contrat de travail/statut

CDI	9	82%
Fonctionnaire	0	0%
Profession libérale, indépendant	0	0%
CDD	0	0%
Volontariat international	2	18%
Autre	0	0%
Total	11	100%

Catégorie socioprofessionnelle

Ingénieur, cadre, chef d'entreprise, profession libérale, emploi de catégorie A de la fonction publique	11	100%
Professions intermédiaires, emploi de catégorie B de la fonction publique	0	0%
Employé, ouvrier, emploi de catégorie C de la fonction publique	0	0%
Total	11	100%

Temps de travail

Temps plein	11	100%
Temps partiel	0	0%
Total	11	100%

Salaire net mensuel avant impôt sur le revenu prélevé à la source (primes incluses, à plein temps)

Moins de 1 500€	0	0%
1 500-1 999€	0	0%
2 000-2 499€	5	50%
2 500-2 999€	2	20%
3 000€ et plus	3	30%
Total	10	100%

Salaire moyen 2 660 €

Salaire médian 2 480 €

Exercice d'une responsabilité d'encadrement

Pas d'encadrement	8	73%
Encadrement de 1 à 5 personnes	3	27%
Encadrement de plus de 5 personnes	0	0%
Total	11	100%

Employeur

Entreprise privée	10	91%
Fonction publique	0	0%
Entreprise publique	1	9%
Secteur associatif	0	0%
Organisation internationale	0	0%
À son compte	0	0%
Total	11	100%

Secteur d'activité économique de l'employeur

Activités spécialisées, scientifiques et techniques	0	0%
Activités financières et d'assurance	0	0%
Industrie	3	27%
Information et communication	2	18%
Commerce, transports, hébergement et restauration	4	36%
Activités de services	1	9%
Administration publique (hors enseignement)	1	9%
Activités immobilières	0	0%
Construction	0	0%
Arts, spectacles et activités récréatives	0	0%
Santé humaine et action sociale	0	0%
Total	11	100%

Taille de l'entreprise

Aucun salarié	0	0%
1 à 4 salariés	0	0%
5 à 9 salariés	0	0%
10 à 99 salariés	4	36%
100 à 499 salariés	1	9%
500 salariés ou plus	6	55%
Total	11	100%

Localisation de l'emploi

Paris	4	36%
IDF (hors Paris)	5	45%
Province (y compris Outre-Mer)	0	0%
Union européenne	1	9%
Étranger (hors UE)	1	9%
Total	11	100%

Adéquation entre l'emploi et la formation

L'emploi que vous occupez correspond-il...	Tout à fait	Plutôt oui	Plutôt non	Pas du tout	Total
... à un niveau bac+5 (master) ?	10 91%	1 9%	0 0%	0 0%	11 100%
... à votre formation ?	6 55%	4 36%	1 9%	0 0%	11 100%

Satisfaction à l'égard de l'emploi occupé

Dans votre emploi, êtes-vous satisfait...	Tout à fait	Plutôt oui	Plutôt non	Pas du tout	Total
... des missions à accomplir ?	5 45%	6 55%	0 0%	0 0%	11 100%
... de votre niveau de responsabilité ?	6 55%	5 45%	0 0%	0 0%	11 100%
... de votre niveau de rémunération ?	1 9%	10 91%	0 0%	0 0%	11 100%
... des perspectives d'évolution ?	2 18%	7 64%	2 18%	0 0%	11 100%
... de l'équilibre vie professionnelle/vie privée ?	4 36%	5 45%	2 18%	0 0%	11 100%

Liste exhaustive des postes occupés

- Business Developer
- Chargé d'études
- Chargé de développement
- Chef de marché offre pro
- Chef de marque
- Chef de produit
- Chef de produit
- Commercial Training Manager
- Consultant digital
- Europe E-merchandising Manager
- Ingénieur commercial